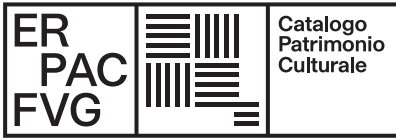


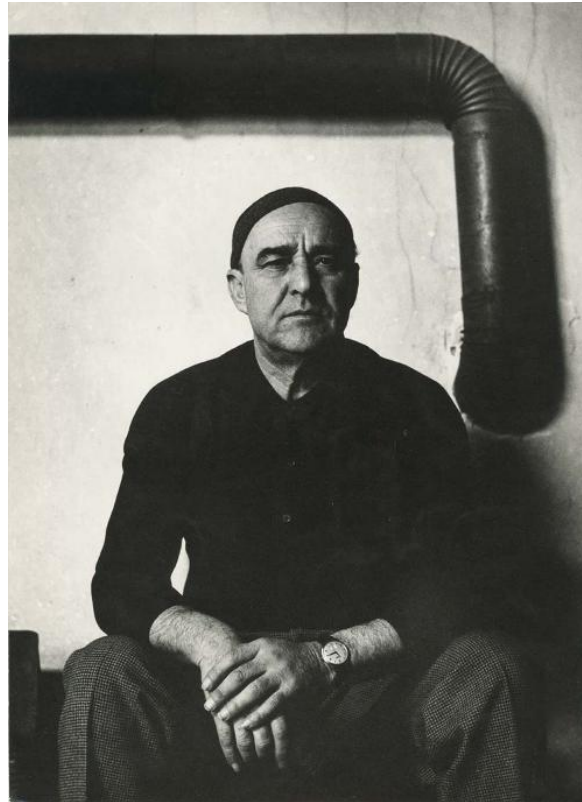


REGIONE AUTONOMA
FRIULI VENEZIA GIULIA



Catalogo
Patrimonio
Culturale

Catalogo Regionale del Patrimonio Culturale



CODICI

Identificativo Samira	417650
Tipo scheda	AUT
Livello di ricerca	I

CODICE UNIVOCO

Identificativo	AUT_57
----------------	--------

DATI AUTORE

AUTORE

Nome scelto	Mascherini Marcello
Dati anagrafici	1906/ 1983
Cognome	Mascherini
Nome	Marcello
Sesso	M
Luogo di nascita	Udine
Data di nascita	1906/09/14

Luogo di morte	Padova
Data di morte	1983/02/19
Qualifica	scultore
Sigla per citazione	1500

FONTI E DOCUMENTI DI RIFERIMENTO

DOCUMENTAZIONE FOTOGRAFICA

Genere	documentazione allegata
Tipo	fotografia b/n
Ente proprietario	CRAF
Collocazione	PN/ Spilimbergo/ CRAF
Codice identificativo	CRAF_002395

DOCUMENTAZIONE FOTOGRAFICA

Genere	documentazione allegata
Tipo	fotografia b/n

BIBLIOGRAFIA

Genere	bibliografia specifica
Autore	Mascherini M.
Anno di edizione	1998
Sigla per citazione	201708

COMPILAZIONE

AGGIORNAMENTO - REVISIONE

Data	2006
Nome	Gemo, Giorgia

COLLEGAMENTI REPERTORI

Dizionario Biografico degli italiani	https://www.treccani.it/enciclopedia/marcello-mascherini_%28Dizionario-Biografico%29/
Dizionario Biografico dei friulani	https://www.dizionariobiograficodeifriulani.it/mascherini-marcello/