

CODICI

Tipo scheda	OA
Livello di ricerca	I
Identificativo Samira	484458

CODICE UNIVOCO

Identificativo	OA_53961
----------------	----------

OGGETTO

OGGETTO

Definizione	dipinto
Identificazione	opera isolata

SOGGETTO

Soggetto	ritratto di donna
----------	-------------------

Titolo	Viso
LOCALIZZAZIONE GEOGRAFICO-AMMINISTRATIVA	
LOCALIZZAZIONE GEOGRAFICO-AMMINISTRATIVA	
Stato	Italia
Regione	Friuli Venezia Giulia
Comune	Trieste
COLLOCAZIONE SPECIFICA	
Tipologia	università
Qualificazione	pubblica
Denominazione	Università degli Studi di Trieste
Denominazione spazio viabilistico	piazzale Europa, 1
Denominazione raccolta	smaTs. Sistema museale dell'ateneo di Trieste. Mostra 1953-1954
UBICAZIONE E DATI PATRIMONIALI	
INVENTARIO DI MUSEO O SOPRINTENDENZA	
Numero	620
CRONOLOGIA	
CRONOLOGIA GENERICA	
Secolo	XX
Frazione di secolo	secondo quarto
CRONOLOGIA SPECIFICA	
Da	1953
Validità	ca.
A	1953
Validità	ca.
Motivazione cronologia	documentazione
DEFINIZIONE CULTURALE	
AUTORE	

Motivazione dell'attribuzione	firma
Autore	Fini Leonor
Dati anagrafici/estremi cronologici	1907/ 1996
Sigla per citazione	9089

DATI TECNICI

Materia e tecnica	tavola/ pittura a olio
-------------------	------------------------

MISURE

Unità	cm
-------	----

Altezza	70
---------	----

Larghezza	90
-----------	----

Formato	rettangolare
---------	--------------

CONSERVAZIONE

STATO DI CONSERVAZIONE

Stato di conservazione	buono
------------------------	-------

Indicazioni specifiche	Note di restauro: rimozione delle polveri incoerenti sul dipinto (fronte e retro). Spolveratura della cornice.
------------------------	----------------------------------------------------------------------------------------------------------------

Data	2007
------	------

RESTAURI

RESTAURI

Data	2007
------	------

Ente responsabile	SBAPPSAE FVG
-------------------	--------------

Nome operatore	Buttazzoni Nicoletta
----------------	----------------------

Nome operatore	Gioachin, Cristina
----------------	--------------------

Ente finanziatore	SBAPPSAE TS
-------------------	-------------

DATI ANALITICI

DESCRIZIONE

Indicazioni sull'oggetto	Un volto di donna visto di tre quarti affiora dal fondo rossastro.
--------------------------	--------------------------------------------------------------------

Codifica Iconclass	61BB1
Indicazioni sul soggetto	Ritratti: donna.

ISCRIZIONI

Classe di appartenenza	firma
Tecnica di scrittura	a pennello
Tipo di caratteri	corsivo
Posizione	in basso a destra
Trascrizione	Leonor Fini

Notizie storico-critiche

Il dipinto è stato acquistato per le collezioni dell'ateneo dopo l'Esposizione nazionale di Pittura Italiana contemporanea del 1953. "Egregio signore ricevo la sua lettera. Grazie. Consento il prezzo di 100.000 lire e prego di versare questa somma a mia madre [...] mi fa piacere sapere quel quadro all'Università di Trieste", con questo laconico messaggio Leonor Fini acconsentiva a una sostanziosa diminuzione del valore prefissato in una lettera del due agosto, doveva notificava al rettore Ambrosino la volontà di mandare alla mostra triestina "un'opera recente, una grande testa a olio. Il prezzo è di L. 300.00", aggiungendo che "ho dato istruzioni alla galleria "La Bussola" di Torino d'inviarle uno dei miei quadri entro il 30 settembre 1953"; cosa avvenuta anche se con un certo ritardo. Nella lettera appena citata la Fini proponeva anche i nomi di Bernard Berenson, Carlo Barbieri e del pittore e architetto Fabrizio Clerici (di cui la Fini aveva realizzato nell'anno precedente un magnifico ritratto) come possibili protagonisti dell'auspicato corso di critica. Tra i pochi commenti della critica dell'epoca, affilato e molto centrato pare il giudizio di Gioseffi, senz'altro il più analitico tra quelli proposti sull'opera in esame e che coglieva con efficacia le caratteristiche peculiari di quel momento della produzione della pittrice, ben documentata anche da tele come il coevo Volto di donna: "la «testa» della Fini non è una delle sue cose più notevoli: ciò che è sempre suo è quell'aspetto come di fantasma, di apparizione, di ectoplasma che sta materializzandosi, proprio di molta sua pittura, e l'espressione inconfondibile degli occhi, torbidi, ambigui e dolci. Occhi che sembrano guardarci dall'aldilà" (Gioseffi 1953); e ancora, nella breve ma significativa annotazione di Luigi Carluccio, il dipinto diventava "una figura che riporta con una scrittura sottile e fluida l'immagine consueta e antica dell'autoritratto" (Carluccio 1953). Di certo molto alto sarà invece il gradimento del pubblico, documentato dall'Istituto di Statistica

dell'Università e poi pubblicato sul Bollettino della Doxa, che sconvolgerà di fatto il giudizio della critica segnalando l'opera di Leonor Fini come l'opera di gran lunga più gradevole tra quelle esposte in mostra.

CONDIZIONE GIURIDICA E VINCOLI

ACQUISIZIONE

Tipo acquisizione	acquisto
Nome	Fini, Leonor
Data acquisizione	1953
Luogo acquisizione	TS/ Trieste

CONDIZIONE GIURIDICA

Indicazione generica	proprietà Ente pubblico non territoriale
----------------------	------------------------------------------

PROVVEDIMENTI DI TUTELA

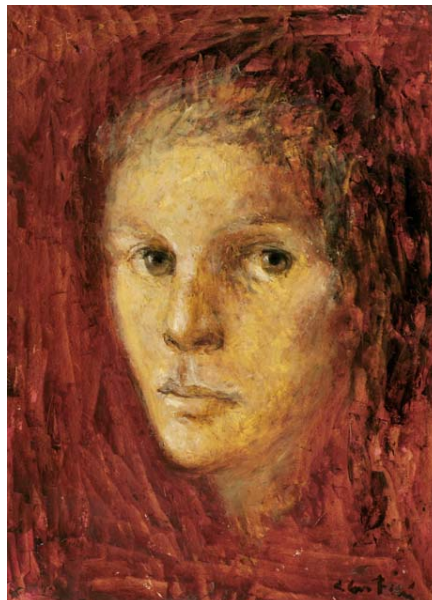
Tipo provvedimento	D.Lgs 22.01.2004, n. 42, art. 10, comma 1
Estremi provvedimento	Prot. 6436, Cl. 34.07.01
Data notificazione	2010/08/19

FONTI E DOCUMENTI DI RIFERIMENTO

DOCUMENTAZIONE FOTOGRAFICA

Tipo	fotografia digitale
Autore	Bonassi, Paolo
Data	2008/02/26
Ente proprietario	Università degli Studi di Trieste

Nome file allegato



BIBLIOGRAFIA

Genere	bibliografia specifica
Autore	De Grassi M.
Anno di edizione	2024
Sigla per citazione	212729
V., pp., nn.	pp. 172-173, n. 71

BIBLIOGRAFIA

Genere	bibliografia specifica
Autore	Leonor Fini
Anno di edizione	2023
Sigla per citazione	212736
V., pp., nn.	pp. 151-152

BIBLIOGRAFIA

Genere	bibliografia specifica
Autore	De Grassi M.
Anno di edizione	2014
Sigla per citazione	212490

V., pp., nn. pp. 123-124

BIBLIOGRAFIA

Genere bibliografia specifica

Autore Zanni N.

Anno di edizione 2010

Sigla per citazione 212521

V., pp., nn. p. 9

BIBLIOGRAFIA

Genere bibliografia specifica

Autore Pinzani M.

Anno di edizione 2010

Sigla per citazione 212522

V., pp., nn. pp. 44-45

BIBLIOGRAFIA

Genere bibliografia specifica

Autore Quegli anni 50

Anno di edizione 2009

Sigla per citazione 212519

V., pp., nn. pp. 165- 166

BIBLIOGRAFIA

Genere bibliografia specifica

Autore 1953 Italia

Anno di edizione 2008

Sigla per citazione 208763

V., pp., nn. pp. 95-96

BIBLIOGRAFIA

Genere	bibliografia specifica
Autore	Castelli G.
Anno di edizione	2005-2006
Sigla per citazione	202777

BIBLIOGRAFIA

Genere	bibliografia specifica
Autore	Mammola M.
Anno di edizione	2004-2005
Sigla per citazione	202776

BIBLIOGRAFIA

Genere	bibliografia specifica
Autore	Fabiani R.
Anno di edizione	2004
Sigla per citazione	212523
V., pp., nn.	pp. 264, 268

BIBLIOGRAFIA

Genere	bibliografia specifica
Autore	Carbi G.
Anno di edizione	1997
Sigla per citazione	212524
V., pp., nn.	p. 268

BIBLIOGRAFIA

Genere	bibliografia specifica
Autore	Gioseffi D.

Anno di edizione 1953/12/31

Sigla per citazione 212115

V., pp., nn. p. 4

BIBLIOGRAFIA

Genere bibliografia specifica

Autore Carluccio L.

Anno di edizione 1953/12/06

Sigla per citazione 212520

BIBLIOGRAFIA

Genere bibliografia specifica

Autore Umana

Anno di edizione 1953

Sigla per citazione 203375

V., tavv., figg. p. 15

MOSTRE

Titolo Esposizione nazionale di pittura italiana contemporanea

Luogo Trieste/ Università degli Studi di Trieste

Data 1953/12/05-1954/01/06

MOSTRE

Titolo 1953 L'Italia era già qui. Pittura italiana contemporanea a Trieste

Luogo Trieste/ Civico Museo Revoltella

Data 2008/06/06-2008/10/30

MOSTRE

Titolo Quegli anni '50. Collezioni pubbliche e private a Trieste e Gorizia

Luogo Gorizia/ Fondazione Cassa di Risparmio

Data	2009/04/02-2009/07/12
------	-----------------------

MOSTRE

Titolo	Leonor Fini Fabrizio Clerici. Insomnia
--------	----------------------------------------

Luogo	Rovereto/TN/Mart
-------	------------------

Data	2023/07/16-2023/11/05
------	-----------------------

COMPILAZIONE

COMPILAZIONE

Data	2007
------	------

Nome	Gemo, Giorgia
------	---------------

Funzionario responsabile	Merluzzi, Franca
--------------------------	------------------

AGGIORNAMENTO - REVISIONE

Data	2014
------	------

Nome	De Grassi, Massimo
------	--------------------

Ente	UNITS
------	-------

Referente scientifico	De Grassi, Massimo
-----------------------	--------------------

Funzionario responsabile	Zilli, Elisa
--------------------------	--------------

ANNOTAZIONI

Osservazioni

Dipinto con cornice lignea e vetro. Nell'angolo in alto a destra è presente un timbro in rilievo coperto dal colore di difficile lettura. Sono presenti due etichette dell'Economato dell'Università di Trieste: una applicata sul dorso della cornice in alto a sinistra che riporta come numero di inventario "15731", l'altra applicata sul retro in alto a sinistra che riporta "4300".