

CODICI

Tipo scheda	OA
Livello di ricerca	I
Identificativo Samira	484467

CODICE UNIVOCO

Identificativo	OA_53970
----------------	----------

OGGETTO

OGGETTO

Definizione	dipinto
Identificazione	opera isolata

SOGGETTO

Soggetto	veduta di Roma
Titolo	Periferia a Ponte Milvio

LOCALIZZAZIONE GEOGRAFICO-AMMINISTRATIVA

LOCALIZZAZIONE GEOGRAFICO-AMMINISTRATIVA

Stato	Italia
Regione	Friuli Venezia Giulia

Comune	Trieste
COLLOCAZIONE SPECIFICA	
Tipologia	università
Qualificazione	pubblica
Denominazione	Università degli Studi di Trieste
Denominazione spazio viabilistico	piazzale Europa, 1
Denominazione raccolta	smaTs. Sistema museale dell'ateneo di Trieste. Mostra 1953-1954
UBICAZIONE E DATI PATRIMONIALI	
INVENTARIO DI MUSEO O SOPRINTENDENZA	
Numero	528
ALTRE LOCALIZZAZIONI GEOGRAFICO-AMMINISTRATIVE	
Tipo di localizzazione	luogo di esposizione
LOCALIZZAZIONE GEOGRAFICO-AMMINISTRATIVA	
Stato	Italia
Regione	Friuli Venezia Giulia
Provincia	TS
Comune	Trieste
COLLOCAZIONE SPECIFICA	
Tipologia	palazzo
Denominazione	Dipartimento di Fisica Teorica
Denominazione spazio viabilistico	strada Costiera, 11
Denominazione raccolta	smaTs. Sistema museale dell'ateneo di Trieste. Opere d'arte
Specifiche	Dipartimento di Fisica Teorica, secondo piano, stanza 253 (prof. Weber)
CRONOLOGIA	
CRONOLOGIA GENERICA	
Secolo	XX
Frazione di secolo	terzo quarto
CRONOLOGIA SPECIFICA	
Da	1953
A	1953
Motivazione cronologia	data
DEFINIZIONE CULTURALE	
AUTORE	
Motivazione dell'attribuzione	firma

Autore	Omiccioli Giovanni
Dati anagrafici/estremi cronologici	1901/ 1975
Sigla per citazione	1000778

DATI TECNICI

Materia e tecnica tela/ pittura a olio

MISURE

Unità cm
 Altezza 80
 Larghezza 52.5
 Formato rettangolare

CONSERVAZIONE

STATO DI CONSERVAZIONE

Stato di conservazione buono

Indicazioni specifiche Note di restauro: rimozione delle polveri incoerenti sul dipinto (fronte e retro) e sulla cornice. Sistemazione dell'intersezione tra la tela e la cornice lignea.

Data 2007

RESTAURI

RESTAURI

Data 2007
 Ente responsabile SBAPPSAE FVG
 Nome operatore Buttazzoni Nicoletta
 Nome operatore Gioachin, Cristina
 Ente finanziatore SBAPPSAE TS

DATI ANALITICI

DESCRIZIONE

Indicazioni sull'oggetto Coloratissima veduta della periferia romana raffigurante l'incrocio tra due strade, sulla principale delle quali si affacciano un'osteria, con due avventori seduti a un tavolo, un caffè e una tabaccheria.

Codifica Iconclass 25I141 : 61E(ROMA)

Indicazioni sul soggetto Vedute: Roma.

ISCRIZIONI

Classe di appartenenza firma
 Tecnica di scrittura a pennello
 Tipo di caratteri corsivo
 Posizione in basso a destra
 Trascrizione G. Omiccioli

ISCRIZIONI

Classe di appartenenza	didascalica
Tecnica di scrittura	a pennello
Tipo di caratteri	stampatello maiuscolo
Posizione	al centro del dipinto
Trascrizione	CAFFE

ISCRIZIONI

Classe di appartenenza	didascalica
Tecnica di scrittura	a pennello
Tipo di caratteri	stampatello maiuscolo
Posizione	al centro del dipinto
Trascrizione	OSTERIA

ISCRIZIONI

Classe di appartenenza	didascalica
Tecnica di scrittura	a pennello
Tipo di caratteri	stampatello maiuscolo
Posizione	in basso a destra
Trascrizione	TABACCHI

ISCRIZIONI

Classe di appartenenza	documentaria
Tecnica di scrittura	a pennello
Tipo di caratteri	corsivo
Posizione	sul retro, al centro sul compensato dell'incorniciatura
Trascrizione	Periferia a / Ponte Milvio/ G. Omiccioli/ 1953

ISCRIZIONI

Classe di appartenenza	documentaria
Tecnica di scrittura	a stampa
Tipo di caratteri	stampatello maiuscolo
Posizione	sul retro, su un'etichetta verticale applicata a destra al centro sull'intelaiatura
Trascrizione	INVITATO

ISCRIZIONI

Classe di appartenenza	documentaria
Tecnica di scrittura	a stampa
Tipo di caratteri	stampatello minuscolo
Posizione	sul retro, su un'etichetta rovinata applicata in alto a sinistra

Nella presentazione dei pittori che espongono nell'ala destra della mostra universitaria del 1953, Decio Gioseffi si sofferma sulla "pirotecnica e incandescente cromia" della Periferia di Ponte Milvio di Omiccioli ricordando tuttavia come, anche a Trieste, l'artista avesse presentato "opere più riuscite". Gioseffi allude, in particolare, ad alcuni "orti con steccati" riconducibili alla celebre serie inaugurata dall'artista agli inizi degli anni Quaranta. Ha forse significato, in questo senso, indugiare sulla fortuna di cui Omiccioli ha goduto negli anni dell'immediato dopoguerra nel capoluogo giuliano. Una menzione merita, senza dubbio, la mostra degli artisti romani realizzata presso la Galleria del Circolo della Cultura e delle Arti, in cui Omiccioli ha presentato una "Periferia in Piemonte"; va inoltre registrato l'ingresso nella collezione della Cassa di Risparmio di Trieste di un'altra opera di Omiccioli, proprio della serie degli Orti. Particolare il percorso artistico di del maestro, che ha cominciato a dipingere solo alla metà degli anni Trenta su sollecitazione degli artisti che, in via Margutta, avevano contatti assidui col padre Abilio, che lì aveva la propria bottega di imballatore. Ad Omiccioli, che a lungo ha goduto di scarso spazio nelle principali mostre italiane, sono stati dedicati approfonditi studi monografici e grandi antologiche solo tra anni Settanta ed Ottanta del Novecento. Formatosi nel clima della Scuola romana, con una costanza da artigiano egli ha sempre rifiutato di adattarsi ai canoni formali più in voga; il lirismo, la poesia del colore delle sue opere non sono mai stati soffocati dall'ansia di aggiornamento stilistico. Un artista, insomma, per cui vale poco indicare i riferimenti visivi (si è parlato di Vlaminck, Utrillo o Dufy, per esempio). "Incandescente cromia", ha scritto Gioseffi; "fauvismo agreste", ha suggerito Marcello Venturoli; "fuochi di gioia", ha aggiunto Fortunato Bellonzi (Omiccioli 1977), fuochi che danno materia e colore alla "amara felicità dei poveri", che riscattano quanto "nella esistenza è di disordine", di miseria, portandolo al rango di "allegra fantasmagoria". Nulla rimane, nell'opera dell'artista, della retorica degli artisti del realismo socialista. La denuncia della condizione dei diseredati e dei miserabili è in Omiccioli un'operazione di comunione umana. Tale opzione è tenuta viva dall'artista soprattutto nel secondo dopoguerra, quando si risolve a vagare fuori Roma, extra moenia. Entrano allora, nelle sue tele, le prime baracche, i sobborghi urbani e, più in là, documenti catturati in un lungo viaggio in Italia che ha compreso il vercellese, le periferie di Milano, la Calabria con i suoi contadini, Scilla con i suoi pescatori e, infine, Ustica e Marzocca, terra d'origine del padre dell'artista. Nella Periferia di Ponte Milvio se non fosse per la cupola che, significativamente, fa capolino alle spalle dell'osteria di cui, al centro, si legge l'insegna, scompare la Roma classica, carica di storia dell'architettura prepotentemente

protagonista della pittura di Francesco Trombadori. Tale elusione aveva, per Omiccioli, anche il significato di un rifiuto permanente della grandiosità dell'impianto urbanistico fascista che, a Roma, attraverso piani regolatori scellerati, era costato lo sfollamento, la cacciata in periferia di molti residenti, la moltiplicazione di piccole tragedie umane.

CONDIZIONE GIURIDICA E VINCOLI

ACQUISIZIONE

Tipo acquisizione	acquisto
Nome	Omiccioli, Giovanni
Data acquisizione	1953
Luogo acquisizione	TS/ Trieste

CONDIZIONE GIURIDICA

Indicazione generica	proprietà Ente pubblico non territoriale
----------------------	--

PROVVEDIMENTI DI TUTELA

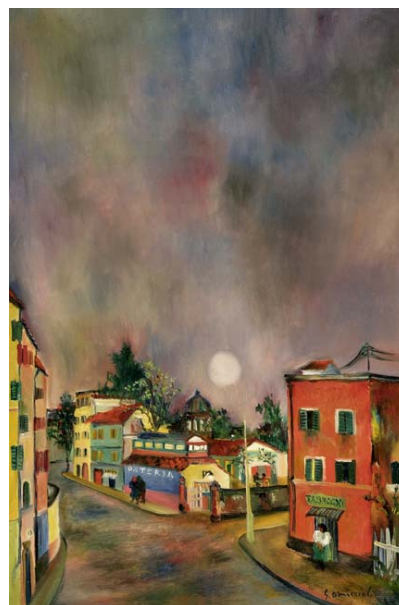
Tipo provvedimento	D.Lgs 22.01.2004, n. 42, art. 10, comma 1
Estremi provvedimento	Prot. 6436, Cl. 34.07.01
Data notificazione	2010/08/19

FONTI E DOCUMENTI DI RIFERIMENTO

DOCUMENTAZIONE FOTOGRAFICA

Tipo	fotografia digitale
Autore	Bonassi, Paolo
Data	2008/02/26
Ente proprietario	Università degli Studi di Trieste

Nome file allegato



BIBLIOGRAFIA

Genere	bibliografia specifica
--------	------------------------

Autore Nuovo L.
Anno di edizione 2024
Sigla per citazione 212735
V., pp., nn. pp. 213-214, n. 107

BIBLIOGRAFIA

Genere bibliografia specifica
Autore Nuovo L.
Anno di edizione 2014
Sigla per citazione 212496
V., pp., nn. pp. 159-160

BIBLIOGRAFIA

Genere bibliografia specifica
Autore Zanni N.
Anno di edizione 2010
Sigla per citazione 212521
V., pp., nn. p. 9

BIBLIOGRAFIA

Genere bibliografia specifica
Autore Pinzani M.
Anno di edizione 2010
Sigla per citazione 212522
V., pp., nn. pp. 52-53

BIBLIOGRAFIA

Genere bibliografia specifica
Autore Quegli anni 50
Anno di edizione 2009
Sigla per citazione 212519
V., pp., nn. pp. 160-161

BIBLIOGRAFIA

Genere bibliografia specifica
Autore 1953 Italia
Anno di edizione 2008
Sigla per citazione 208763
V., pp., nn. p. 90

BIBLIOGRAFIA

Genere bibliografia specifica

Autore	Castelli G.
Anno di edizione	2005-2006
Sigla per citazione	202777

BIBLIOGRAFIA

Genere	bibliografia specifica
Autore	Mammola M.
Anno di edizione	2004-2005
Sigla per citazione	202776

BIBLIOGRAFIA

Genere	bibliografia specifica
Autore	Fabiani R.
Anno di edizione	2004
Sigla per citazione	212523
V., pp., nn.	p. 269

BIBLIOGRAFIA

Genere	bibliografia specifica
Autore	Carluccio L.
Anno di edizione	1953/12/06
Sigla per citazione	212520

BIBLIOGRAFIA

Genere	bibliografia specifica
Autore	Gioseffi D.
Anno di edizione	1953/12/22
Sigla per citazione	212542
V., pp., nn.	p. 4

BIBLIOGRAFIA

Genere	bibliografia specifica
Autore	Gruber Benco A.
Anno di edizione	1953
Sigla per citazione	203376
V., pp., nn.	pp. 10, 17

BIBLIOGRAFIA

Genere	bibliografia di corredo
Autore	Omiccioli
Anno di edizione	1977
Sigla per citazione	212541

BIBLIOGRAFIA

Genere	bibliografia di confronto
Autore	Umana
Anno di edizione	1953
Sigla per citazione	203375

MOSTRE

Titolo	Esposizione nazionale di pittura italiana contemporanea
Luogo	Trieste/ Università degli Studi di Trieste
Data	1953/12/05-1954/01/06

MOSTRE

Titolo	1953 L'Italia era già qui. Pittura italiana contemporanea a Trieste
Luogo	Trieste/ Civico Museo Revoltella
Data	2008/06/06-2008/10/30

MOSTRE

Titolo	Quegli anni '50. Collezioni pubbliche e private a Trieste e Gorizia
Luogo	Gorizia/ Fondazione Cassa di Risparmio
Data	2009/04/02-2009/07/12

COMPILAZIONE

COMPILAZIONE

Data	2007
Nome	Gemo, Giorgia
Funzionario responsabile	Merluzzi, Franca

AGGIORNAMENTO - REVISIONE

Data	2014
Nome	Nuovo, Lorenzo
Referente scientifico	De Grassi, Massimo
Funzionario responsabile	Zilli, Elisa

ANNOTAZIONI

Osservazioni	Dipinto con cornice lignea e senza vetro. Sul dorso della cornice, in basso a sinistra è incollata l'etichetta prestampata dell'inventario del patrimonio dell'Università dove è indicato: "Dip. di Fisica Teorica/ B.C. 134/ INV.N. 1019". Altro numero di inventario è: "Nuovo 1019".
--------------	---