

CODICI

Tipo scheda	OA
Livello di ricerca	I
Identificativo Samira	484478

CODICE UNIVOCO

Identificativo	OA_53981
----------------	----------

OGGETTO

OGGETTO

Definizione	dipinto
Identificazione	opera isolata

SOGGETTO

Soggetto	paesaggio con casa e alberi
----------	-----------------------------

Titolo Paesaggio

LOCALIZZAZIONE GEOGRAFICO-AMMINISTRATIVA

LOCALIZZAZIONE GEOGRAFICO-AMMINISTRATIVA

Stato Italia
Regione Friuli Venezia Giulia
Comune Trieste

COLLOCAZIONE SPECIFICA

Tipologia università
Qualificazione pubblica
Denominazione Università degli Studi di Trieste
Denominazione spazio viabilistico piazzale Europa, 1
Denominazione raccolta smaTs. Sistema museale dell'ateneo di Trieste. Mostra 1953-1954

UBICAZIONE E DATI PATRIMONIALI

INVENTARIO DI MUSEO O SOPRINTENDENZA

Numero 600

CRONOLOGIA

CRONOLOGIA GENERICA

Secolo XX
Frazione di secolo secondo quarto

CRONOLOGIA SPECIFICA

Da 1953
Validità ca.
A 1953
Validità ca.

Motivazione cronologia bibliografia

DEFINIZIONE CULTURALE

AUTORE

Motivazione dell'attribuzione	firma
Autore	Ziveri Alberto
Dati anagrafici/estremi cronologici	1908/ 1990
Sigla per citazione	1000784

DATI TECNICI

Materia e tecnica tela/ pittura a olio

MISURE

Unità cm

Altezza 62

Larghezza 48

Formato rettangolare

CONSERVAZIONE

STATO DI CONSERVAZIONE

Stato di conservazione buono

Indicazioni specifiche Note di restauro: rimozione delle polveri incoerenti sul dipinto (fronte e retro). Spolveratura della cornice.

Data 2007

RESTAURI

RESTAURI

Data 2007

Ente responsabile SBAPPSAE FVG

Nome operatore Buttazzoni Nicoletta

Nome operatore Gioachin, Cristina

Ente finanziatore SBAPPSAE TS

DATI ANALITICI

DESCRIZIONE

Indicazioni sull'oggetto Alberi maestosi circondano una piccola casa blu davanti alla quale siede una figurina femminile vestita di bianco,

vista di spalle.

Codifica Iconclass

25I3 : 25G11

Indicazioni sul soggetto

Paesaggio. Costruzioni: casa. Piante: alberi. Figure femminili.

ISCRIZIONI

Classe di appartenenza

documentaria

Tecnica di scrittura

a pennello

Tipo di caratteri

corsivo

Posizione

in basso a destra

Trascrizione

a. ziveri

ISCRIZIONI

Classe di appartenenza

documentaria

Tecnica di scrittura

a stampa

Tipo di caratteri

maiuscolo, minuscolo

Posizione

sul retro, in alto a destra

Trascrizione

B TARTAGLIA & C. - ROMA/ CASA DI SPEDIZIONI/ Dip.
olio su tela in cornice/ e vetro rappr./ "PAESAGGIO"/ del
Prof./ ALBERTO ZIVERI/ 16

Notizie storico-critiche

La storia dell'opera in esame, assente nelle monografie dedicate a Ziveri, resta ancora da scrivere. Storia che andrebbe a completare l'intera questione del rapporto tra l'artista e il Friuli Venezia Giulia: di origine friulane - majanesi, precisamente - era la moglie, Nelda Riva. A Majano, Ziveri trascorse molte delle sue estati e non poche, né trascurabili sono le sue opere che hanno per soggetto il paesaggio friulano. Proprio a Majano, a partire dagli anni Ottanta, sono state organizzate tre mostre dedicate all'artista. Ziveri è un artista complesso, per il quale risulta arduo procedere a rigide periodizzazioni su base stilistica. Non a caso, Maurizio Fagiolo dell'Arco (1988) ricorre al termine anagrafico di "Maturità" per la fase successiva al 1948, cui appartiene la tela conservata presso il Rettorato triestino. Fase nella quale, almeno fino agli anni Sessanta, quando la sua pittura perde in tensione, Ziveri alterna la materia ricca, i colori violenti, le tavolozze torbide, i temi da illustrazione popolare dei suoi postriboli o dei bui anfratti di borgata romana a visioni incantate, popolate da figure imbambolate, sospese, che sembrano rimandare ad alcune visioni di Edward Hopper. Non mancano, inoltre, opere nelle quali evidenti sono le citazioni dalla storia della pittura italiana ed europea: decisivi, in questo senso, i viaggi dell'artista che, alla fine degli anni Trenta, ebbe modo di studiare i quadri dei più importanti artisti conservati presso i principali musei centro e nord europei, tra Tiziano a Rembrandt, Courbet e Rubens, Goya e Teniers. Molte maniere, insomma, per un artista che non si è mai piegato ai gusti dominanti e che rimane realista nella misura in cui è stato capace di "interrogarsi sul non-senso del reale" (Argan), di sacrificare il proprio punto di vista al costo di farlo naufragare nell'esistente; di costruire, come suggerisce Lucchese (1952) una "comunione umana sensuale e affettuosa" con il vero. Nel Paesaggio presentato a Trieste nel 1953 è evidente come i tratti più popolari, sanguigni che avevano accompagnato l'artista negli anni Trenta e Quaranta siano stati puliti sulla scorta di un colorismo dal respiro internazionale, di una pittura di paesaggio caratterizzante le avanguardie europee tra Otto e Novecento. Lezione che, in tutta probabilità, Ziveri aveva appreso nelle sale della prima Biennale veneziana del secondo dopoguerra dove aveva potuto vedere i quadri dei fauve, degli impressionisti e dei post-impressionisti. Firma dell'artista, l'innesto di piccole e, come suggerisce Fagiolo dell'Arco nella monografia menzionata in apertura, "saporose" figure umane che rivelano suggestioni dalla pittura fiamminga.

CONDIZIONE GIURIDICA E VINCOLI

ACQUISIZIONE

Tipo acquisizione

acquisto

Nome Ziveri, Alberto

Data acquisizione 1953

Luogo acquisizione TS/ Trieste

CONDIZIONE GIURIDICA

Indicazione generica proprietà Ente pubblico non territoriale

PROVVEDIMENTI DI TUTELA

Tipo provvedimento D.Lgs 22.01.2004, n. 42, art. 10, comma 1

Estremi provvedimento Prot. 6436, Cl. 34.07.01

Data notificazione 2010/08/19

FONTI E DOCUMENTI DI RIFERIMENTO

DOCUMENTAZIONE FOTOGRAFICA

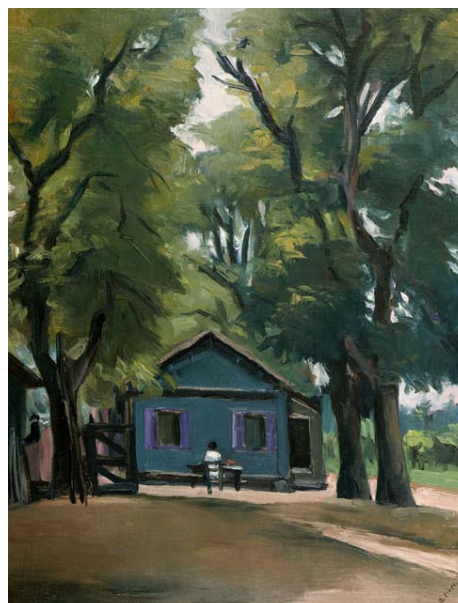
Tipo fotografia digitale

Autore Bonassi, Paolo

Data 2008/02/26

Ente proprietario Università degli Studi di Trieste

Nome file allegato



BIBLIOGRAFIA

Genere bibliografia specifica

Autore Nuovo L.

Anno di edizione 2024
Sigla per citazione 212735
V., pp., nn. pp. 279-280, n. 181

BIBLIOGRAFIA

Genere bibliografia specifica
Autore Nuovo L.
Anno di edizione 2014
Sigla per citazione 212496
V., pp., nn. pp. 210-211

BIBLIOGRAFIA

Genere bibliografia specifica
Autore Zanni N.
Anno di edizione 2010
Sigla per citazione 212521
V., pp., nn. p. 8

BIBLIOGRAFIA

Genere bibliografia specifica
Autore Pinzani M.
Anno di edizione 2010
Sigla per citazione 212522
V., pp., nn. pp. 36-37

BIBLIOGRAFIA

Genere bibliografia specifica
Autore Quegli anni 50
Anno di edizione 2009

Sigla per citazione 212519

V., pp., nn. p. 166

BIBLIOGRAFIA

Genere bibliografia specifica

Autore 1953 Italia

Anno di edizione 2008

Sigla per citazione 208763

V., pp., nn. p. 85

BIBLIOGRAFIA

Genere bibliografia specifica

Autore Castelli G.

Anno di edizione 2005-2006

Sigla per citazione 202777

BIBLIOGRAFIA

Genere bibliografia specifica

Autore Mammola M.

Anno di edizione 2004-2005

Sigla per citazione 202776

BIBLIOGRAFIA

Genere bibliografia specifica

Autore Fabiani R.

Anno di edizione 2004

Sigla per citazione 212523

V., pp., nn. p. 269

BIBLIOGRAFIA

Genere	bibliografia specifica
Autore	Carbi G.
Anno di edizione	1997
Sigla per citazione	212524
V., pp., nn.	p. 268

BIBLIOGRAFIA

Genere	bibliografia specifica
Autore	Gruber Benco A.
Anno di edizione	1953
Sigla per citazione	203376
V., pp., nn.	p. 16

BIBLIOGRAFIA

Genere	bibliografia specifica
Autore	Gioseffi D.
Anno di edizione	1953/12/22
Sigla per citazione	212542
V., pp., nn.	p. 4

BIBLIOGRAFIA

Genere	bibliografia specifica
Autore	Umana
Anno di edizione	1953
Sigla per citazione	203375
V., pp., nn.	p. 16

MOSTRE

Titolo	Esposizione nazionale di pittura italiana contemporanea
--------	---

Luogo Trieste/ Università degli Studi di Trieste

Data 1953/12/05-1954/01/06

MOSTRE

Titolo 1953 L'Italia era già qui. Pittura italiana contemporanea a Trieste

Luogo Trieste/ Civico Museo Revoltella

Data 2008/06/06-2008/10/30

MOSTRE

Titolo Quegli anni '50. Collezioni pubbliche e private a Trieste e Gorizia

Luogo Gorizia/ Fondazione Cassa di Risparmio

Data 2009/04/02-2009/07/12

COMPILAZIONE

COMPILAZIONE

Data 2007

Nome Gemo, Giorgia

Funzionario responsabile Merluzzi, Franca

AGGIORNAMENTO - REVISIONE

Data 2014

Nome Nuovo, Lorenzo

Ente UNITS

Referente scientifico De Grassi, Massimo

Funzionario responsabile Zilli, Elisa

ANNOTAZIONI

Osservazioni

Dipinto con cornice lignea dorata e vetro. La presenza sul retro dell'etichetta dell'impresa che si occupò dei trasporti per la mostra dell'Università dimostra che il dipinto conserva l'incorniciatura originale con la quale fu esposto nel 1953. Buono di carico n. 600 del 11/01/1955.