

CODICI

Tipo scheda	OA
Livello di ricerca	I
Identificativo Samira	496283

CODICE UNIVOCO

Identificativo	OA_125203
----------------	-----------

RELAZIONI

Altre relazioni	OA_125203
-----------------	-----------

OGGETTO

OGGETTO

Definizione	dipinto
Identificazione	opera isolata

SOGGETTO

Soggetto	veduta di San Canziano
----------	------------------------

LOCALIZZAZIONE GEOGRAFICO-AMMINISTRATIVA

LOCALIZZAZIONE GEOGRAFICO-AMMINISTRATIVA

Stato	Italia
-------	--------

Regione Friuli Venezia Giulia

Comune Trieste

COLLOCAZIONE SPECIFICA

Tipologia palazzo

Denominazione Sede del Dipartimento studi umanistici

Denominazione spazio viabilistico via del Lazzaretto Vecchio, 8

Denominazione raccolta smaTs. Archivio degli scrittori e della cultura regionale.
Lascito Fonda Savio

UBICAZIONE E DATI PATRIMONIALI

INVENTARIO DI MUSEO O SOPRINTENDENZA

Numero Ve056

Data 2011/12/00

ALTRE LOCALIZZAZIONI GEOGRAFICO-AMMINISTRATIVE

Tipo di localizzazione luogo di deposito

LOCALIZZAZIONE GEOGRAFICO-AMMINISTRATIVA

Stato Italia

Regione Friuli Venezia Giulia

Provincia TS

Comune Trieste

COLLOCAZIONE SPECIFICA

Tipologia palazzo

Qualificazione pubblico

Denominazione Università degli Studi di Trieste. Uni1

Denominazione spazio viabilistico via dell'Università, 1

Denominazione raccolta Lascito Fonda Savio

Specifiche secondo piano, stanza n. 207

DATA

Data ingresso 1992/00/00

Data uscita 2012/07/00

ALTRE LOCALIZZAZIONI GEOGRAFICO-AMMINISTRATIVE

Tipo di localizzazione luogo di deposito

LOCALIZZAZIONE GEOGRAFICO-AMMINISTRATIVA

Stato Italia

Regione Friuli Venezia Giulia

Provincia TS

Comune Trieste

COLLOCAZIONE SPECIFICA

Tipologia	palazzo
Qualificazione	pubblico
Denominazione	Università degli Studi di Trieste. Eco4
Denominazione spazio viabilistico	via Economo, 12/3
Denominazione raccolta	smaTs. Sistema museale dell'ateneo di Trieste. Lascito Fonda Savio
Specifiche	Archivio degli scrittori e della cultura regionale, sito al quarto piano, ala destra

DATA

Data ingresso	2012/07/00
Data uscita	2019/03/00

CRONOLOGIA

CRONOLOGIA GENERICA

Secolo	XIX
Frazione di secolo	ultimo quarto

CRONOLOGIA SPECIFICA

Da	1887
A	1887
Motivazione cronologia	data

DEFINIZIONE CULTURALE

AUTORE

Motivazione dell'attribuzione	firma
Autore	Havliček Jan Trentan
Dati anagrafici/estremi cronologici	1856/ 1934
Sigla per citazione	1002399

DATI TECNICI

Materia e tecnica	carta/ pittura ad acquerello
-------------------	------------------------------

MISURE

Unità	cm
Altezza	41.5
Larghezza	62.5
Varie	con la cornice: cm 65.5 x 86.5
Formato	rettangolare

CONSERVAZIONE

STATO DI CONSERVAZIONE

Stato di conservazione	buono
------------------------	-------

DATI ANALITICI

DESCRIZIONE

Indicazioni sull'oggetto	Il delicato foglio ad acquerello illustra la valle del Timavo con le grotte e il paesino di San Canziano (Skocjan) visti da Nord-Ovest, dall'attuale belvedere.
Codifica Iconclass	25II1 : 61E(SAN CANZIANO)
Indicazioni sul soggetto	Vedute: San Canziano. Costruzioni: case; chiesa. Paesaggio: grotta; orrido. Vegetali: erba; arbusti.

ISCRIZIONI

Classe di appartenenza	documentaria
Tecnica di scrittura	a pennello
Posizione	in basso a sinistra
Trascrizione	Havliček 1887

Notizie storico-critiche	<p>Veduta di San Canziano, paesino in Slovenia, poco oltre il confine italiano, ove si trovano le omonime grotte (Škocjanske jame) a cui si accede dalla foiba presente in primo piano nella veduta. Tali grotte, che dal 1986 sono entrate a far parte del patrimonio mondiale dell'UNESCO, sono famose per la grandezza delle loro "sale" (11 ambienti collegati tra loro) e della gola sotterranea e per la presenza del fiume Reka che, dopo avere dato origine al sistema di caverne così come oggi lo si vede, continua a scorrere in un percorso sotterraneo che genera Cascade, pozze e laghetti. Come in altre occasioni l'autore si concentra sulla spettacolarità dell'ambiente naturale, descrivendo il paesaggio prevalentemente roccioso con un tratto degno di un miniaturista e un timbro luminosissimo. Unica nota di 'colore', che attenua il senso di sospensione temporale che aleggia sulla composizione, il piccolo convoglio ferroviario che arranca sullo sfondo, accompagnato dallo sbuffo bianco della locomotiva.</p>
--------------------------	--------------------------------------------------------------------------------------------------------------------------------------------------------------------------------------------------------------------------------------------------------------------------------------------------------------------------------------------------------------------------------------------------------------------------------------------------------------------------------------------------------------------------------------------------------------------------------------------------------------------------------------------------------------------------------------------------------------------------------------------------------------------------------------------------------------------------------------------------------------------------------------------------------------------------------------------------------------------------------------------------------------------------------------------------

CONDIZIONE GIURIDICA E VINCOLI

ACQUISIZIONE

Tipo acquisizione	lascito
Nome	Svevo Fonda Savio, Letizia
Data acquisizione	1992
Luogo acquisizione	TS/ Trieste

CONDIZIONE GIURIDICA

Indicazione generica	proprietà Ente pubblico non territoriale
----------------------	------------------------------------------

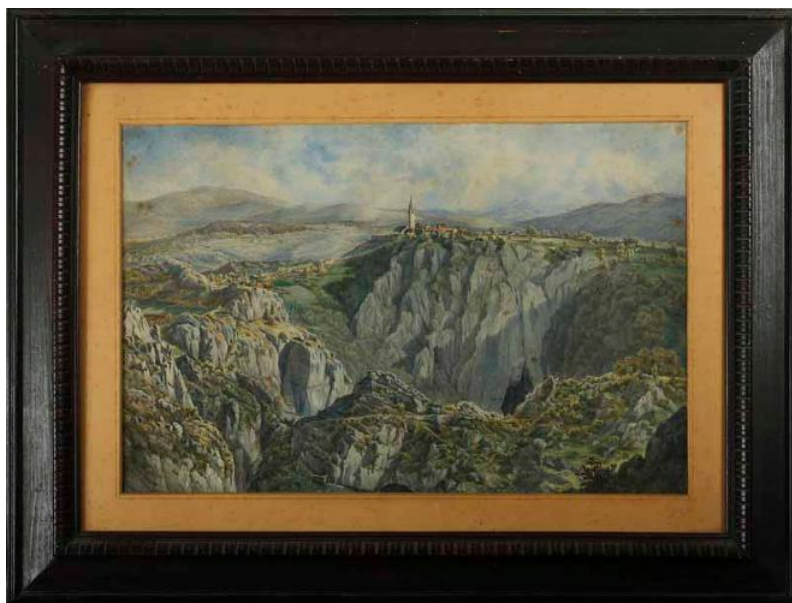
FONTI E DOCUMENTI DI RIFERIMENTO

DOCUMENTAZIONE FOTOGRAFICA

Tipo	fotografia digitale
Autore	Macovaz, Vanja

Data 2011/08/00
Ente proprietario Associazione denominata Archivio e Centro di Documentazione della Cultura Regionale
Codice identificativo Ve056

Nome file allegato



BIBLIOGRAFIA

Genere bibliografia specifica
Autore De Grassi, Massimo
Anno di edizione 2024
Sigla per citazione 212729
V., pp., nn. p. 335, n. 262

BIBLIOGRAFIA

Genere bibliografia specifica
Autore Paris L.
Anno di edizione 2015
Sigla per citazione 208977
V., pp., nn. p. 136
V., tavv., figg. fig. 106

BIBLIOGRAFIA

Genere bibliografia specifica
Autore Paris L.
Anno di edizione 2013
Sigla per citazione 208044
V., pp., nn. p. 252

COMPILAZIONE

COMPILAZIONE

Data	2015
Nome	Paris, Laura
Referente scientifico	Zanni, Nicoletta
Funzionario responsabile	Merluzzi, Franca

AGGIORNAMENTO - REVISIONE

Data	2015
------	------

AGGIORNAMENTO - REVISIONE

Data	2024
Nome	De Grassi, Massimo
Referente scientifico	De Grassi, Massimo
Funzionario responsabile	Zilli, Elisa