



CODICI

Tipo scheda	D
Livello ricerca	C
Identificativo Samira	532632

CODICE UNIVOCO

Identificativo	D_6010
----------------	--------

OGGETTO

OGGETTO

Definizione	disegno
Identificazione	opera isolata

SOGGETTO

Identificazione	veduta di Pirano: punta della Salute
-----------------	--------------------------------------

Titolo Punta della Salute - Pirano

LOCALIZZAZIONE GEOGRAFICO-AMMINISTRATIVA

LOCALIZZAZIONE GEOGRAFICO-AMMINISTRATIVA ATTUALE

Stato Italia

Regione Friuli Venezia Giulia

Provincia TS

Comune Trieste

COLLOCAZIONE SPECIFICA

Tipologia palazzo

Denominazione Sede del Dipartimento studi umanistici

Denominazione spazio viabilistico via del Lazzaretto Vecchio, 8

Denominazione raccolta smaTs. Archivio degli scrittori e della cultura regionale.
Lascito Fonda Savio

UBICAZIONE E DATI PATRIMONIALI

INVENTARIO DI MUSEO O SOPRINTENDENZA

Numero Ve033

Data 2011/12/00

ALTRE LOCALIZZAZIONI GEOGRAFICO-AMMINISTRATIVE

Tipo di localizzazione luogo di deposito

LOCALIZZAZIONE GEOGRAFICO-AMMINISTRATIVA

Stato Italia

Regione Friuli Venezia Giulia

Provincia TS

Comune Trieste

COLLOCAZIONE SPECIFICA

Tipologia palazzo

Qualificazione pubblico

Denominazione	Università degli Studi di Trieste. Uni1
Denominazione spazio viabilistico	via dell'Università, 1
Denominazione raccolta	Lascito Fonda Savio
Specifiche	secondo piano, stanza n. 207

DATA

Data ingresso	1992/00/00
Data uscita	2012/07/00

ALTRE LOCALIZZAZIONI GEOGRAFICO-AMMINISTRATIVE

Tipo di localizzazione	luogo di deposito
------------------------	-------------------

LOCALIZZAZIONE GEOGRAFICO-AMMINISTRATIVA

Stato	Italia
Regione	Friuli Venezia Giulia
Provincia	TS
Comune	Trieste

COLLOCAZIONE SPECIFICA

Tipologia	palazzo
Qualificazione	pubblico
Denominazione	Università degli Studi di Trieste. Eco4
Denominazione spazio viabilistico	via Economo, 12/3
Denominazione raccolta	smaTs. Sistema museale dell'ateneo di Trieste. Lascito Fonda Savio
Specifiche	quarto piano, ala destra, Archivio degli scrittori e della cultura regionale

DATA

Data ingresso	2012/07/00
---------------	------------

CRONOLOGIA

CRONOLOGIA GENERICA

Secolo	XIX
--------	-----

Frazione di secolo	metà
--------------------	------

CRONOLOGIA SPECIFICA

Da	1840
----	------

A	1860
---	------

Motivazione cronologia	contesto
------------------------	----------

DEFINIZIONE CULTURALE

AUTORE

Motivazione dell'attribuzione	firma
-------------------------------	-------

Nome scelto	Rieger Giuseppe
-------------	-----------------

Dati anagrafici	1802/ 1883
-----------------	------------

Sigla per citazione	3781
---------------------	------

DATI TECNICI

Materia e tecnica	carta/ matita, pittura ad acquerello
-------------------	--------------------------------------

MISURE

Unità	cm
-------	----

Altezza	24
---------	----

Larghezza	35.5
-----------	------

Varie	cornice: altezza 30.5; larghezza 41.3
-------	---------------------------------------

Formato	rettangolare
---------	--------------

CONSERVAZIONE

STATO DI CONSERVAZIONE

Stato di conservazione	discreto
------------------------	----------

Indicazioni specifiche	Foxing.
------------------------	---------

DATI ANALITICI

DESCRIZIONE

Indicazioni sull'oggetto	Il rapido schizzo mostra una veduta di Pirano ripresa dal mare, sovrastata dalla cinta muraria e dominata dal duomo di San Giorgio sulla sinistra. Sulla destra sopra il bastione rotondo svetta un campanile che non corrisponde a quello della chiesa San Clemente, che si trova in quella posizione, dotata invece di una torre campanaria a base rotonda e sommità merlata, come quella disegnata accanto alla precedente sulla destra. L'altro lato del foglio presenta il disegno a matita di un dirupo sormontato da case.
Codifica Iconclass	25I1 : 61E(PIRANO) : 61F(DUOMO DI SAN GIORGIO) : 61F(CHIESA DI SAN CLEMENTE)
Indicazioni sul soggetto	Vedute: Pirano: Punta della Salute. Architetture: Duomo di San Giorgio; Chiesa di San Clemente; Mura. Mare: Adriatico. Paesaggio: costa dell'Istria.

ISCRIZIONI

Classe di appartenenza	documentaria
Tecnica di scrittura	a pennello
Tipo di caratteri	corsivo
Posizione	in basso a destra
Trascrizione	G. Rieger

ISCRIZIONI

Classe di appartenenza	documentaria
Tecnica di scrittura	a penna
Tipo di caratteri	corsivo
Posizione	verso, etichetta
Trascrizione	17 / Punta della Salute - / Pirano – Aquarello / ? / Colleziome / Antonio Fonda Savio

Notizie storico-critiche	Il disegno è con tutta evidenza uno studio preparatorio per un'opera più complessa, molto probabilmente da mettere in relazione al dipinto intitolato Veduta di Pirano dal mare, esposto nel 1844 alla quinta esposizione della Società Triestina di Belle Arti ma non altrimenti noto (Catalogo delle opere esposte dalla Società triestina di Belle Arti, Trieste, Tipografia Weiss, 1844).
--------------------------	---

CONDIZIONE GIURIDICA E VINCOLI

ACQUISIZIONE

Tipo acquisizione	lascito
Nome	Svevo Fonda Savio, Letizia
Data acquisizione	1992
Luogo acquisizione	TS/ Trieste

CONDIZIONE GIURIDICA

Indicazione generica	proprietà Ente pubblico non territoriale
----------------------	--

MUTAMENTI TITOLARITA'/POSSESSO/DETENZIONE

Note	Dal 1992 al 2012/10/18 in carico all'Associazione denominata Archivio e Centro di Documentazione della Cultura Regionale
------	--

FONTI E DOCUMENTI DI RIFERIMENTO

DOCUMENTAZIONE FOTOGRAFICA

Tipo	fotografia digitale
Autore	Macovaz, Vanja
Data	2011/08/00
Ente proprietario	Associazione denominata Archivio e Centro di Documentazione della Cultura Regionale
Codice identificativo	Ve033_r

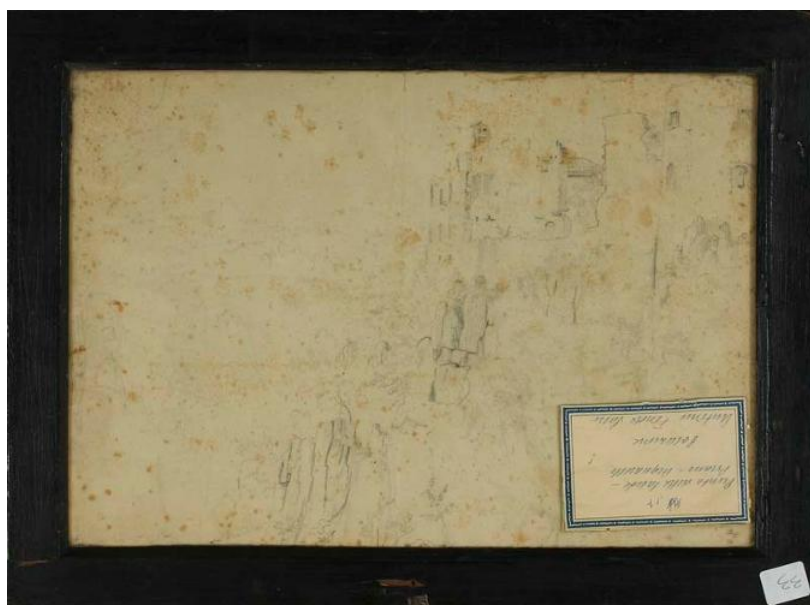
Nome file allegato



DOCUMENTAZIONE FOTOGRAFICA

Tipo	fotografia digitale
Autore	Macovaz, Vanja
Data	2011/08/00
Ente proprietario	Associazione denominata Archivio e Centro di Documentazione della Cultura Regionale
Codice identificativo	Ve033_v

Nome file allegato



BIBLIOGRAFIA

Genere	bibliografia specifica
Autore	De Grassi M.
Anno di edizione	2024
Sigla per citazione	212729
V., pp., nn.	p. 420, n. 415

BIBLIOGRAFIA

Genere	bibliografia specifica
Autore	Paris L.
Anno di edizione	2015
Sigla per citazione	208977

V., pp., nn.	p. 132
V., tavv., figg.	fig. 101

BIBLIOGRAFIA

Genere	bibliografia specifica
Autore	Paris L.
Anno di edizione	2014
Sigla per citazione	208047
V., pp., nn.	p. 84
V., tavv., figg.	fig. 12

BIBLIOGRAFIA

Genere	bibliografia specifica
Autore	Paris L.
Anno di edizione	2013
Sigla per citazione	208044
V., pp., nn.	p. 246
V., tavv., figg.	p. 247

COMPILAZIONE

COMPILAZIONE

Data	2015
Nome	Paris, Laura

Referente scientifico	Zanni Nicoletta
Funzionario responsabile	Merluzzi, Franca

AGGIORNAMENTO -REVISIONE

Data	2015
------	------

AGGIORNAMENTO -REVISIONE

Data	2024
------	------

Nome	De Grassi, Massimo
Referente scientifico	De Grassi, Massimo
Funzionario responsabile	Zilli, Elisa