

AGGREGAZIONE

AGGREGAZIONE IT

Titolo aggregazione

Fondo documentale Gerti Frankl Tolazzi

Materiale documentario, materiale a stampa, fotografie provenienti dall'erede di [Gerti Frankl Tolazzi, giornalista e traduttrice \(Graz 1902 – Trieste 1989\)](#).

Estremi cronologici: 1902 – 1989

Consistenza archivistica

4 buste con manoscritti, dattiloscritti corrispondenza, documentazione varia e materiale a stampa, fotografie e libri con dedica a Gerti Frankl Tolazzi.

Il fondo è pervenuto all'Archivio degli Scrittori e della Cultura regionale nel 2012 a seguito della donazione effettuata dall'Associazione "Archivio e Centro di Documentazione della Cultura Regionale" all'Università degli Studi di Trieste.

Il Fondo è stato arricchito da successive donazioni da parte degli eredi di Carlo Tolazzi e dai familiari di Maria Cecconi, erede di Gerti Frankl Tolazzi.

Descrizione

Ambiti e contenuto

Il Fondo conserva documentazione eterogenea che, nel suo insieme disvela come un unico racconto, la biografia e la personalità di Gerti Frankl Tolazzi, la giovane austriaca che ispirò a Eugenio Montale la poesia "Il carnevale di Gerti".

Nel Fondo sono conservati documenti personali che rimandano alla sua spensierata e agiata giovinezza a Graz, agli studi ma anche alle dolorose vicende patite prima dai suoi famigliari, e poi dalla stessa Gerti, a seguito della persecuzione razziale.

L'epistolario, suddiviso per ordine alfabetico, comprende per la maggior parte la corrispondenza con i familiari e con gli amici, fra questi Bobi Bazlen che invia a Gerti numerose lettere e cartoline, quasi sempre scritte in tedesco.

I testi degli articoli scritti da Gerti, presenti in copia nel Fondo, raccontano il dopoguerra a Trieste, dalle manifestazioni culturali ai fatti di cronaca.

Le numerose fotografie presenti nel Fondo completano e amplificano il racconto tratto dai documenti.

Tipo aggregazione

Fondo bibliografico

IMMAGINI DI CORREDO

IMMAGINI DI CORREDO COLLEGATE

Immagine



Didascalia IT

Gerti Frankl – primi anni Venti, Gabinetto fotografico Benque & Pitner, Graz (Fondo Frankl Tolazzi Archivio degli Scrittori e della Cultura regionale)

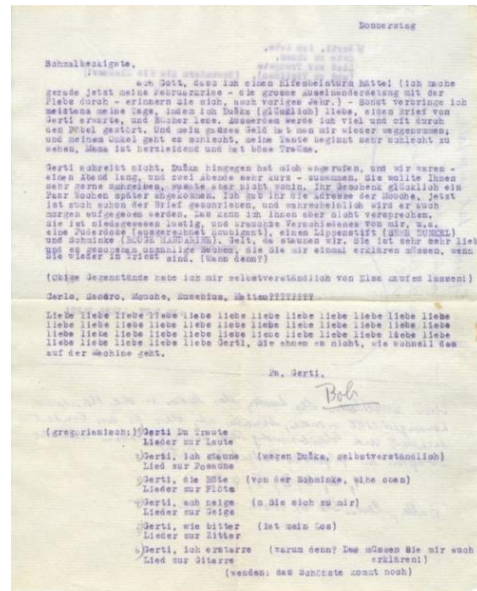
Didascalia EN

Gerti Frankl - early 1920s, Benque & Pitner Photographic Cabinet, Graz (Frankl Tolazzi Fund Archive of Writers and Regional Culture)

Immagine principale

si

IMMAGINI DI CORREDO COLLEGATE



Immagine

Didascalia IT

Fondo Frankl Tolazzi Lettera di Bobi Bazlen a Gerti Frankl

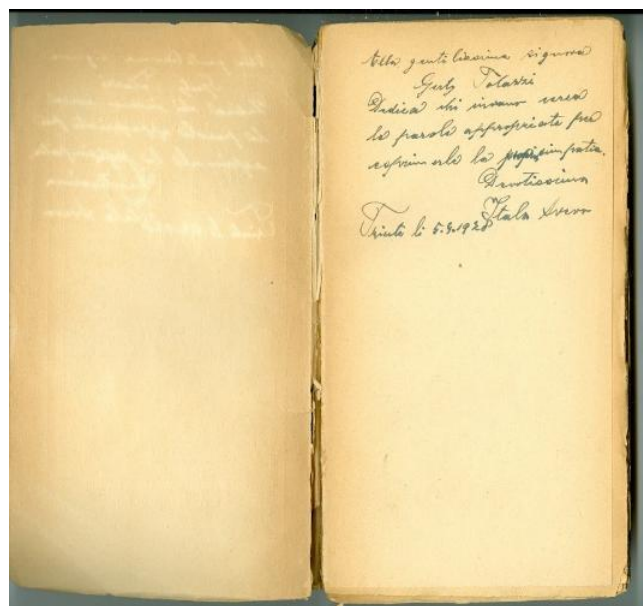
Didascalia EN

Frankl Tolazzi Fund Letter from Bobi Bazlen to Gerti Frankl

Immagine principale

no

IMMAGINI DI CORREDO COLLEGATE



Immagine

Didascalia IT

Fondo Frankl Tolazzi "Zeno", versione francese de "La coscienza di Zeno" con dedica di Italo Svevo a Gerti

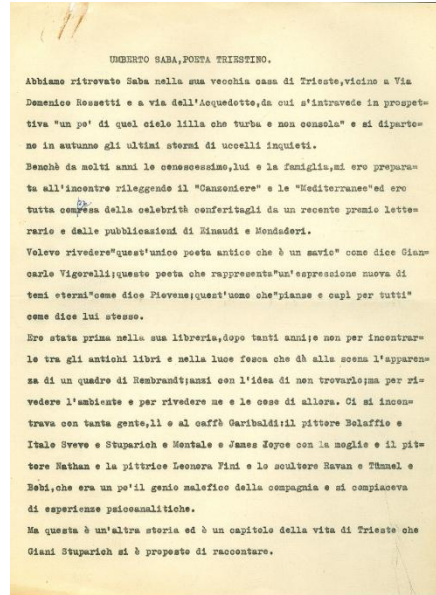
Didascalia EN

Frankl Tolazzi Fund "Zeno," French version of "The Conscience of Zeno" with dedication by Italo Svevo to Gerti

Immagine principale

no

IMMAGINI DI CORREDO COLLEGATE



Immagine

Didascalia IT

Fondo Frankl Tolazzi Gerti Frankl Tolazzi, Umberto Saba poeta triestino, testo per un articolo

Didascalia EN

Frankl Tolazzi Fund Gerti Frankl Tolazzi, Umberto Saba poet from Trieste, text for an article

Immagine principale

no

IMMAGINI DI CORREDO COLLEGATE



Immagine

Didascalia IT

Fondo Frankl Tolazzi Eugenio Montale e Gerti Frankl Tolazzi (1927 c.a.)

Didascalia EN

Frankl Tolazzi Fund Eugenio Montale and Gerti Frankl Tolazzi (c.1927).

Immagine principale

no