

CODICI

Tipo scheda	BNM
Livello ricerca	I
Identificativo Samira	824578

CODICE UNIVOCO

Identificativo	BNM_000324
Codice regione	06
Collegamento MCF	MCF_243

Ente schedatore	UNITS
Ente competente	UNITS

OGGETTO

OGGETTO

Definizione	Orneblenda
Denominazione collezione	Collezione di mineralogia

SISTEMATICA MINERALI

NOMENCLATURA

Specie (nome italiano)	Orneblenda
------------------------	------------

SISTEMATICA

Classe (Strunz)	Silicati
-----------------	----------

Codice (Strunz)	9.DE.10
-----------------	---------

CARATTERISTICHE CRISTALLOGRAFICHE

Sistema	Monoclino
---------	-----------

INFORMAZIONI DI CONTESTO

ALTRE ATTRIBUZIONI

SISTEMATICA

Formula semplificata	$(Ca,Na)_{2-3}(Mg,Fe,Fe,Al)_5[(OH)(Si,Al)_2(Si_6O_{22})]$
----------------------	---

PROPRIETA' FISICHE

Colore	nero
--------	------

Lucentezza	picea
------------	-------

Durezza (Mohs)	6
----------------	---

LOCALIZZAZIONE GEOGRAFICO-AMMINISTRATIVA

LOCALIZZAZIONE GEOGRAFICO-AMMINISTRATIVA ATTUALE

Stato	Italia
-------	--------

Regione	Friuli Venezia Giulia
---------	-----------------------

Provincia	TS
-----------	----

Comune	Trieste
--------	---------

COLLOCAZIONE SPECIFICA

Tipologia	palazzina
-----------	-----------

Denominazione	Palazzina O
---------------	-------------

Denominazione spazio viabilistico via E. Weiss, 6

Denominazione struttura conservativa smaTs. Museo di mineralogia e petrografia

DATI TECNICI

MISURE

Unità	cm
Altezza	4
Larghezza	2+0.5

DATI ANALITICI

DESCRIZIONE

Oggetto	Cristallo prismatico tozzo a sezione basale pseudoesagonale striato lungo l'allungamento
---------	--

CONSERVAZIONE

STATO DI CONSERVAZIONE

Stato di conservazione	buono
------------------------	-------

CONDIZIONE GIURIDICA E VINCOLI

CONDIZIONE GIURIDICA

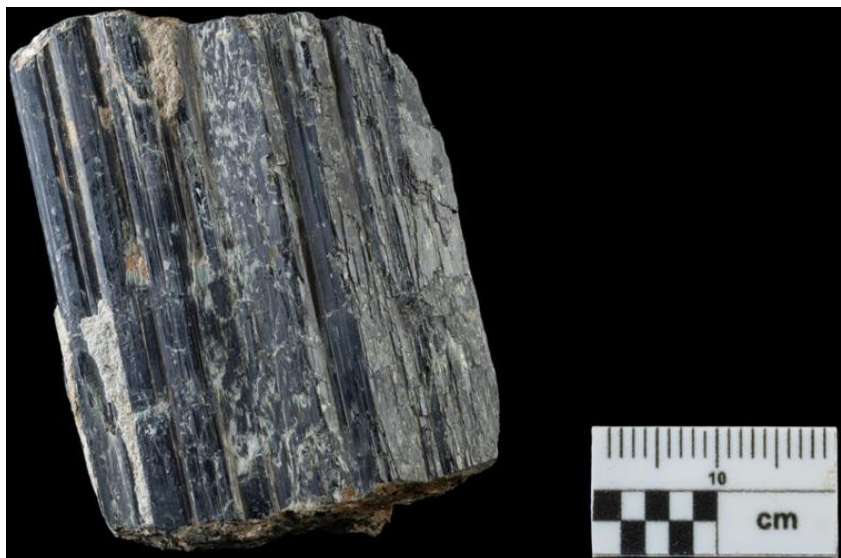
Indicazione generica	proprietà Ente pubblico non territoriale
Indicazione specifica	Università degli Studi di Trieste
Indirizzo	TS/ Trieste/ piazzale Europa, 324

FONTI E DOCUMENTI DI RIFERIMENTO

DOCUMENTAZIONE FOTOGRAFICA

Genere	documentazione allegata
Tipo	fotografia digitale
Ente proprietario	Università degli Studi di Trieste
Collocazione	TS/ Trieste/ UniTs/ Dipartimento MIGe
Codice identificativo	UniTs_MMP_533
Formato	jpg

Nome file allegato



ACCESSO AI DATI

SPECIFICHE DI ACCESSO AI DATI

Profilo di accesso 1

Motivazione scheda contenente dati liberamente accessibili

COMPILAZIONE

COMPILAZIONE

Data 2023

Nome Rigonat, Nicola

Funzionario responsabile Princivalle, Francesco