

CODICI

Tipo scheda	D
Livello ricerca	C
Identificativo Samira	825609

CODICE UNIVOCO

Identificativo	D_11537
----------------	---------

RELAZIONI

STRUTTURA COMPLESSA

Livello	30
Codice bene radice	D_11404

OGGETTO

OGGETTO

Definizione	disegno
Tipologia	studio
Identificazione	elemento d'insieme

QUANTITA'

Numero	1
--------	---

SOGGETTO

Identificazione rami e foglie

LOCALIZZAZIONE GEOGRAFICO-AMMINISTRATIVA

LOCALIZZAZIONE GEOGRAFICO-AMMINISTRATIVA ATTUALE

Stato Italia
Regione Friuli Venezia Giulia
Provincia TS
Comune Trieste

COLLOCAZIONE SPECIFICA

Tipologia palazzo
Denominazione Sede del Dipartimento studi umanistici
Denominazione spazio viabilistico via del Lazzaretto Vecchio, 8
Denominazione raccolta smaTs. Archivio degli scrittori e della cultura regionale.
Lascito Fonda Savio

CRONOLOGIA

CRONOLOGIA GENERICA

Secolo XIX
Frazione di secolo inizio

CRONOLOGIA SPECIFICA

Da 1800
Validità ca.
A 1805
Validità ca.

Motivazione cronologia bibliografia

DEFINIZIONE CULTURALE

AUTORE

Motivazione dell'attribuzione documentazione
Motivazione dell'attribuzione bibliografia
Nome scelto Nobile Pietro
Dati anagrafici 1774/ 1854
Sigla per citazione 2727

DATI TECNICI

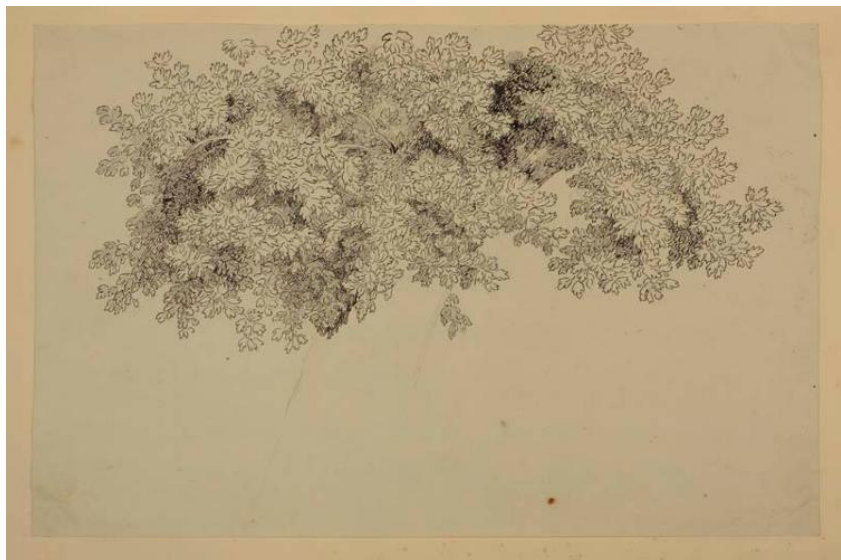
Materia e tecnica carta preparata azzurra/ penna, inchiostro nero, matita

MISURE

Unità mm
Altezza 278
Larghezza 428

Formato	rettangolare
CONSERVAZIONE	
STATO DI CONSERVAZIONE	
Stato di conservazione	buono
Data	2023
DATI ANALITICI	
DESCRIZIONE	
Indicazioni sull'oggetto	Il disegno raffigura lo studio del fogliame di un albero; il tronco è definito con sottili linee a matita, mentre i rami e le foglie che formano la chioma della pianta sono eseguiti a penna e inchiostro.
Codifica Iconclass	25G3(+22) : 25G3(+27)
Indicazioni sul soggetto	Piante: rami; foglie.
Notizie storico-critiche	Pietro Nobile in questo foglio raffigura il fitto fogliame della chioma di un albero; appare interessato all'intreccio di foglie e rami, decontestualizzandolo: il tronco, infatti, è sottilmente accennato con la matita. Attraverso la penna e l'inchiostro, l'autore riesce a definire i rapporti di luce e ombra creati dai raggi di luce che filtrano attraverso quella che appare a tutti gli effetti come una cortina vegetale.
CONDIZIONE GIURIDICA E VINCOLI	
ACQUISIZIONE	
Tipo acquisizione	lascito
Nome	Svevo Fonda Savio, Letizia
Data acquisizione	1992
Luogo acquisizione	TS/ Trieste
CONDIZIONE GIURIDICA	
Indicazione generica	proprietà Ente pubblico non territoriale
FONTI E DOCUMENTI DI RIFERIMENTO	
DOCUMENTAZIONE FOTOGRAFICA	
Tipo	fotografia digitale
Autore	Macovaz, Vanja
Data	2022/00/00
Ente proprietario	Università degli Studi di Trieste
Codice identificativo	UNITS_FS_Nob._Dis. 30

Nome file allegato



BIBLIOGRAFIA

Genere	bibliografia di confronto
Autore	Pavan G.
Anno di edizione	1998
Sigla per citazione	212625
V., pp., nn.	pp. 22-23

COMPILAZIONE

COMPILAZIONE

Data	2023
Nome	Bonanomi, Matteo
Referente scientifico	Pinzani, Maria Cristina
Funzionario responsabile	Zilli, Elisa