

CODICI

Tipo scheda	D
Livello ricerca	C
Identificativo Samira	858444

CODICE UNIVOCO

Identificativo	D_12090
----------------	---------

RELAZIONI

STRUTTURA COMPLESSA

Livello	52
Codice bene radice	D_11506

OGGETTO

OGGETTO

Definizione	disegno architettonico
-------------	------------------------

Tipologia progetto

Identificazione elemento d'insieme

QUANTITA'

Numero 1

SOGGETTO

Identificazione progetto con sezione di Sant'Antonio Nuovo a Trieste

LOCALIZZAZIONE GEOGRAFICO-AMMINISTRATIVA

LOCALIZZAZIONE GEOGRAFICO-AMMINISTRATIVA ATTUALE

Stato Italia

Regione Friuli Venezia Giulia

Provincia TS

Comune Trieste

COLLOCAZIONE SPECIFICA

Tipologia palazzo

Denominazione Sede del Dipartimento studi umanistici

Denominazione spazio viabilistico via del Lazzaretto Vecchio, 8

Denominazione raccolta smaTs. Archivio degli scrittori e della cultura regionale.
Lascito Fonda Savio

RAPPORTO

RAPPORTO OPERA FINALE/ORIGINALE

Stadio opera disegno di progetto

Opera finale/originale Chiesa di Sant'Antonio Taumaturgo

Autore opera finale/originale Nobile Pietro

Datazione opera finale/originale sec. XIX/ secondo quarto

Collocazione opera finale/originale TS/ Trieste

CRONOLOGIA

CRONOLOGIA GENERICA

Secolo	XIX
Frazione di secolo	prima metà

CRONOLOGIA SPECIFICA

Da	1808
A	1848

Motivazione cronologia	bibliografia
Motivazione cronologia	documentazione

DEFINIZIONE CULTURALE

AUTORE

Motivazione dell'attribuzione	documentazione
Motivazione dell'attribuzione	bibliografia
Nome scelto	Nobile Pietro
Dati anagrafici	1774/ 1854
Sigla per citazione	2727

DATI TECNICI

Materia e tecnica	carta velina applicata su cartoncino/ penna, inchiostro bruno
-------------------	---

MISURE

Unità	mm
Altezza	170
Larghezza	273

Formato	rettangolare
---------	--------------

CONSERVAZIONE

STATO DI CONSERVAZIONE

Stato di conservazione	buono
Data	2023

DATI ANALITICI

DESCRIZIONE

Indicazioni sull'oggetto	La sezione, che raffigura, seppur parzialmente, la zona superiore della chiesa di Sant'Antonio Nuovo a Trieste, si concentra prevalentemente sulla copertura dell'edificio e sulle strutture – scale a rampe o elicoidali – che ne permettono l'accesso.
Codifica Iconclass	48C1424
Indicazioni sul soggetto	Architetture: Trieste: chiesa di Sant'Antonio Nuovo: sezione.

ISCRIZIONI

Classe di appartenenza	descrittiva
Lingua	italiano
Tecnica di scrittura	a penna
Tipo di caratteri	corsivo
Posizione	in alto a sinistra
Trascrizione	Spaccato sulla Linea ABCDEFGH

Notizie storico-critiche	Si tratta di un disegno prezioso poiché permette di comprendere come Pietro Nobile ha concepito la parte sommitale dell'edificio. Si osservano lucernari e le strutture portanti destinate a sorreggere le coperture di spazi ampi come le campate. È evidente la cura riservata all'ideazione di strutture così complesse. Ciò evidenzia come l'architetto non fosse solamente attento all'armonia degli spazi interni e all'equilibrio delle facciate esterne, ma controllasse parimenti, con piglio da vero progettista, anche le questioni puramente strutturali e costruttive tout court (evidenti nella disposizione delle scale per raggiungere facilmente le zona del sottotetto).
--------------------------	--

CONDIZIONE GIURIDICA E VINCOLI

ACQUISIZIONE

Tipo acquisizione	lascito
Nome	Svevo Fonda Savio, Letizia
Data acquisizione	1992
Luogo acquisizione	TS/ Trieste

CONDIZIONE GIURIDICA

Indicazione generica proprietà Ente pubblico non territoriale

FONTI E DOCUMENTI DI RIFERIMENTO

DOCUMENTAZIONE FOTOGRAFICA

Tipo fotografia digitale

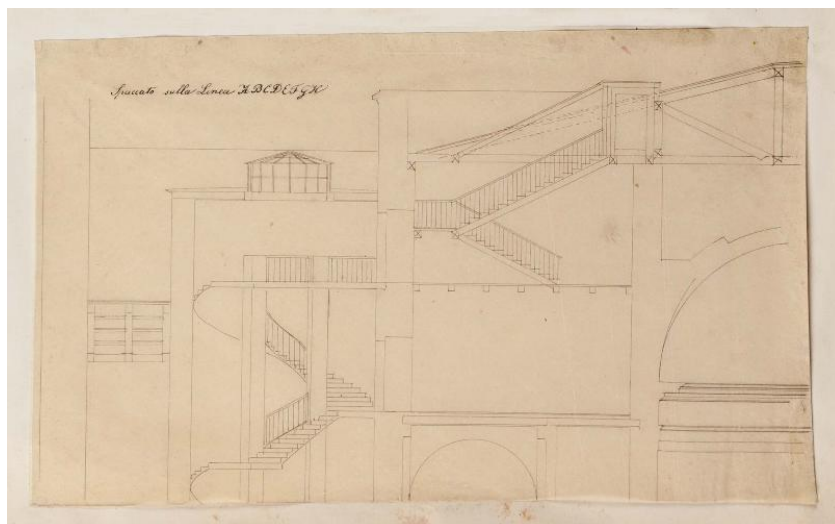
Autore Macovaz, Vanja

Data 2022/00/00

Ente proprietario Università degli Studi di Trieste

Codice identificativo UNITS_FS_Nob._Arch. 39b

Nome file allegato



DOCUMENTAZIONE FOTOGRAFICA

Tipo fotografia digitale

Autore Macovaz, Vanja

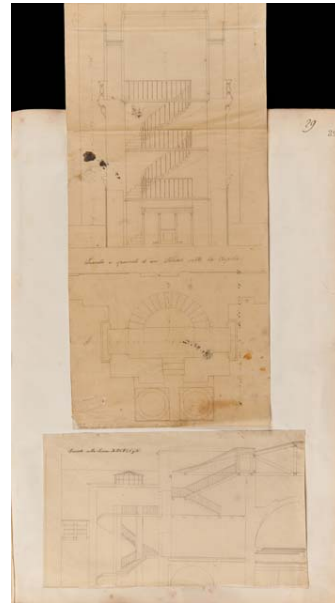
Data 2022/00/00

Ente proprietario Università degli Studi di Trieste

Codice identificativo FS_Nob._Arch. 39

Note generale del foglio di supporto

Nome file allegato



BIBLIOGRAFIA

Genere	bibliografia di confronto
Autore	Pavan G.
Anno di edizione	1998
Sigla per citazione	212625
V., pp., nn.	303-357

BIBLIOGRAFIA

Genere	bibliografia di confronto
Autore	Cuscito G.
Anno di edizione	1992
Sigla per citazione	204434
V., pp., nn.	152-162

BIBLIOGRAFIA

Genere	bibliografia di confronto
Autore	Firmiani F.
Anno di edizione	1989
Sigla per citazione	205072

V., pp., nn. 121-159

BIBLIOGRAFIA

Genere bibliografia di confronto

Autore Fabiani R.

Anno di edizione 1980

Sigla per citazione 210889

V., pp., nn. 85-116

COMPILAZIONE

COMPILAZIONE

Data 2023

Nome Bonanomi, Matteo

Referente scientifico Pinzani, Maria Cristina

Funzionario responsabile Zilli, Elisa