

### AGGREGAZIONE

### AGGREGAZIONE IT

Titolo aggregazione

Collezioni e Galleria d'arte dell'Università di Trieste

Descrizione

Con questa definizione si riuniscono in un solo luogo, sia pur virtuale, tutte le opere d'arte dell'Università di Trieste, attualmente disperse in varie sedi, non tutte facilmente fruibili.

L'incipit, ossia la prima opera d'arte, può essere ritenuto il busto di marmo de Barone Pasquale Revoltella, fondatore della Scuola Commerciale, opera dello scultore milanese Pietro Magni post 1959. Seguiranno la testa in bronzo di un altro eminente triestino, Fabio Filzi, opera di Timo Bortolotti e soprattutto i contributi di Marcello Mascherini, forse l'artista più presente nelle collezioni artistiche universitarie e strettamente connesso alla realizzazione architettonica dei suoi edifici monumentali nel corso degli anni Trenta. Tra tutte spicca la scultura di Minerva, divenuta l'emblema dell'Università stessa. L'evento che di fatto fondò una Quadreria universitaria fu l'Esposizione Nazionale di Pittura Italiana tra il 1953 e il 1954, evento altamente significativo perché documentò la pittura italiana negli anni post-bellici. Le opere, esito di quell'evento, sono ora esposte nella galleria e nelle sale dell'Edificio Centrale, sede del Rettorato e consultabili nel [catalogo digitale del Sistema Museale di Ateneo](#).

Di queste vicende e della successiva valorizzazione nell'ambito della critica d'arte, danno conto la vista virtuale dell'attuale allestimento e i seguenti contributi:

- [Tour virtuale del Rettorato](#)
- [1953: l'Esposizione Nazionale di Pittura Italiana Contemporanea](#)
- [Ricorda e Splendi: catalogo delle opere d'arte dell'Università degli Studi di Trieste](#)
- [1953: l'Italia era già qui: pittura italiana contemporanea a Trieste](#)

Descrizione

Una sezione a parte è costituita dai [Ritratti dei Rettori](#), ospitati nell'Edificio Centrale-Rettorato; varie opere sono conservate in varie sedi dell'Ateneo: Edificio Androna Campo Marzio (Paolo Cervi Kervischer, 1951), Presidenza del Dipartimento di Scienze Economiche (Aldo Famà 1939; Matjaž Hmeljak 1941; Giuseppe Torselli 1948; Lara Ušić).

Ai fini di una valorizzazione immersiva, si segnala la rivisitazione di [Ricordo d'infanzia](#) di Afro Basaldella realizzato nel 1953.

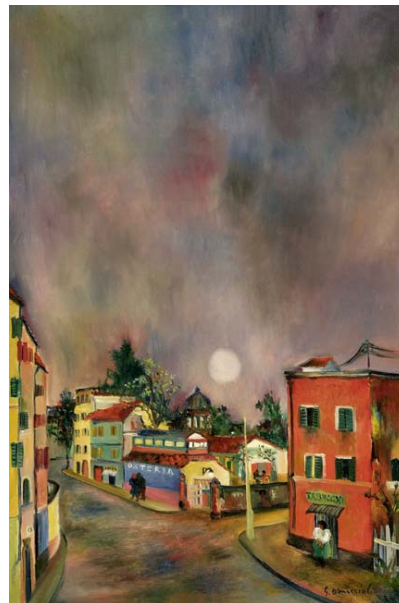
Tipo aggregazione

Collezione

IMMAGINI DI CORREDO

IMMAGINI DI CORREDO COLLEGATE

Immagine



Didascalia IT

Giovanni Omiccioli, Veduta di Roma

Didascalia EN

Giovanni Omiccioli, Veduta di Roma

Immagine principale

si

IMMAGINI DI CORREDO COLLEGATE

Immagine



Didascalia IT

Francesco Trombadori, Arco di Giano

Didascalia EN

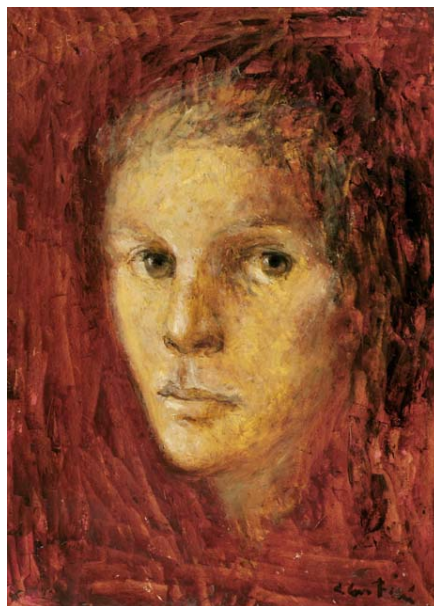
Francesco Trombadori, Arco di Giano

Immagine principale

no

IMMAGINI DI CORREDO COLLEGATE

Immagine



Didascalia IT

Leonor Fini, Ritratto di donna

Didascalia EN

Leonor Fini, Ritratto di donna

Immagine principale

no

IMMAGINI DI CORREDO COLLEGATE

Immagine



Didascalia IT

Ottone Rosai, Paesaggio Urbano

Didascalia EN

Ottone Rosai, Paesaggio Urbano

Immagine principale

no