



#### CODICI

Tipo scheda	S
Livello ricerca	C
Identificativo Samira	858887

#### CODICE UNIVOCO

Identificativo	S_124779
----------------	----------

#### RELAZIONI

#### STRUTTURA COMPLESSA

Livello	2
Codice bene radice	S_124806

#### OGGETTO

#### OGGETTO

Definizione	stampa
Tipologia	di invenzione
Identificazione	serie

#### QUANTITA'

Numero	1
--------	---

Numero stampa/ matrice composta o serie	16
Completa/incompleta	completa
Numero d'ordine	2

## SOGGETTO

Identificazione	veduta di Trieste: Via Pozzacchera
Titolo proprio	Via Pozzacchera
Tipo titolo	dalla pubblicazione
Titolo della serie di appartenenza	Impressioni sugli scavi del Teatro Romano di Trieste

## LOCALIZZAZIONE GEOGRAFICO-AMMINISTRATIVA

### LOCALIZZAZIONE GEOGRAFICO-AMMINISTRATIVA ATTUALE

Stato	Italia
Regione	Friuli Venezia Giulia
Provincia	TS
Comune	Trieste

## COLLOCAZIONE SPECIFICA

Tipologia	palazzo
Denominazione	Sede del Dipartimento studi umanistici
Denominazione spazio viabilistico	via del Lazzaretto Vecchio, 8
Denominazione raccolta	smaTs. Archivio degli scrittori e della cultura regionale. Lascito Fonda Savio

## UBICAZIONE E DATI PATRIMONIALI

### INVENTARIO DI MUSEO O DI SOPRINTENDENZA

Numero	VS021
Data	2011
Collocazione	TS/ Trieste/ Archivio degli scrittori

## CRONOLOGIA

### CRONOLOGIA GENERICA

Secolo	XX
Frazione di secolo	secondo quarto

### CRONOLOGIA SPECIFICA

Da	1937
Validità	ca
A	1939
Validità	ca

Motivazione cronologica	contesto
-------------------------	----------

## DEFINIZIONE CULTURALE

## AUTORE

Riferimento all'intervento	inventore/ disegnatore/ incisore
Motivazione dell'attribuzione	monogramma
Nome scelto	Meng Ramiro
Dati anagrafici	1895/ 1966
Sigla per citazione	2659

## DATI TECNICI

Materia e tecnica	carta/ xilografia
-------------------	-------------------

## MISURE FOGLIO

Unità	mm
Altezza	319
Larghezza	411

## CONSERVAZIONE

### STATO DI CONSERVAZIONE

Stato di conservazione	buono
------------------------	-------

## DATI ANALITICI

### DESCRIZIONE

Codifica Iconclass	41A141 : 31A231 : 31A235
Indicazioni sul soggetto	Vedute: Trieste: via Pozzacchera. Costruzioni: strada; case. Figure.

## ISCRIZIONI

Classe di appartenenza	monogramma
Tecnica di scrittura	a stampa
Tipo di caratteri	maiuscolo
Posizione	recto, in basso a destra nel campo figurato
Trascrizione	MR

## ISCRIZIONI

Classe di appartenenza	di numerazione
Tecnica di scrittura	a matita
Tipo di caratteri	numeri arabi
Posizione	recto, in basso a destra
Trascrizione	2

## ISCRIZIONI

Classe di appartenenza	indicazione di responsabilità
Tecnica di scrittura	a matita
Tipo di caratteri	corsivo
Posizione	verso, il alto al centro

Trascrizione

Ramiro Meng

Notizie storico critiche

L'opera fa parte di una raccolta di xilografie contenute in una cartella: 15 stampe, più il frontespizio, di Ramiro Meng inerenti gli scavi del Teatro Romano di Trieste (cfr. scheda S\_124806). Nella stampa in esame è rappresentata la via Pozzacchera, che assieme all'Androna dei Sotterranei, a via della Scala e a via del Buso caratterizzava il quartiere cosiddetto "Rena", documentato dal 1326, il più densamente popolato di Trieste. Le case erano abbarbicate al Teatro romano e all'epoca lo avevano "cancellato" dalla fisionomia urbana ma ne rimaneva memoria nel toponimo, "rena", ossia arena. Nella stampa possiamo osservare gli edifici, un muro sulla destra, due donne a sinistra, una in piedi e una seduta e due uomini a destra.

#### CONDIZIONE GIURIDICA E VINCOLI

##### ACQUISIZIONE

Tipo acquisizione	lascito
Nome	Svevo Fonda Savio, Letizia
Data acquisizione	1992
Luogo acquisizione	TS/ Trieste

##### CONDIZIONE GIURIDICA

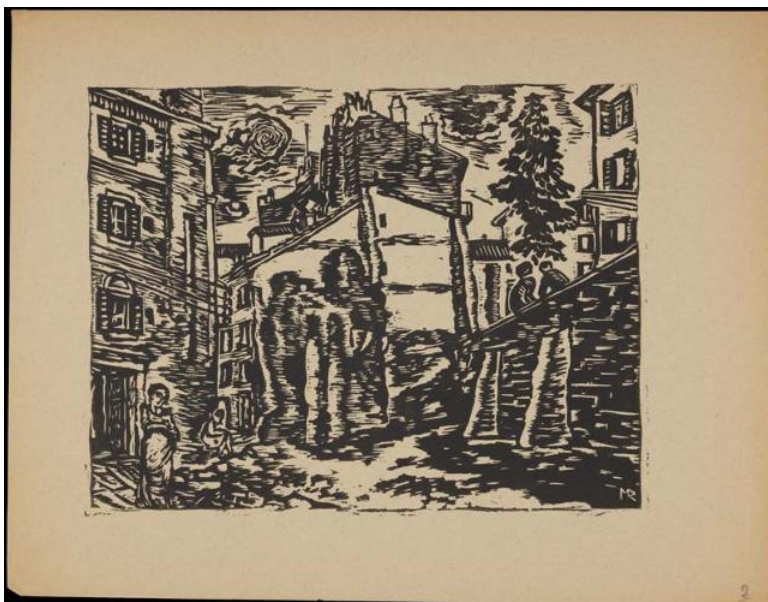
Indicazione generica	proprietà Ente pubblico territoriale
----------------------	--------------------------------------

#### FONTI E DOCUMENTI DI RIFERIMENTO

##### DOCUMENTAZIONE FOTOGRAFICA

Tipo	fotografia digitale
Autore	Macovaz, Vanja
Ente proprietario	Università degli Studi di Trieste
Codice identificativo	FS_VS021_r
Note	recto
Formato	tif

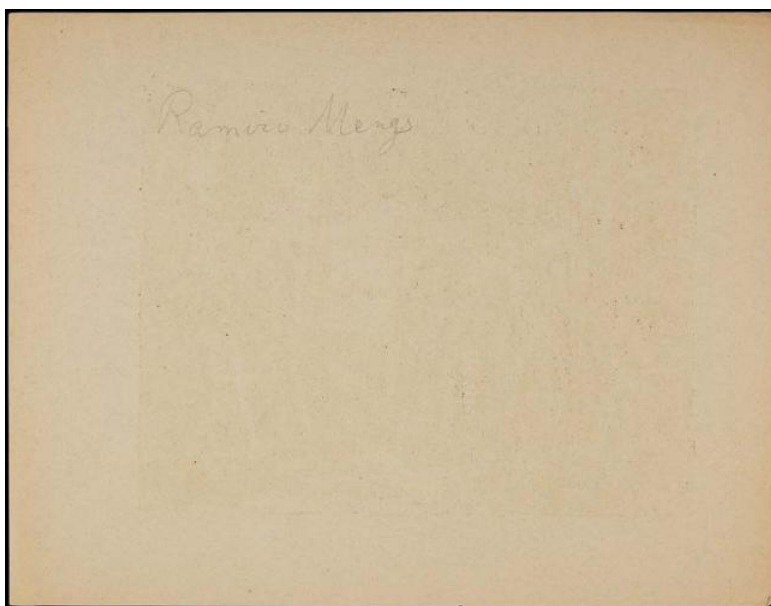
Nome file allegato



## DOCUMENTAZIONE FOTOGRAFICA

Tipo	fotografia digitale
Autore	Macovaz, Vanja
Ente proprietario	Università degli Studi di Trieste
Codice identificativo	FS_VS021_v
Note	verso
Formato	tif

Nome file allegato



## BIBLIOGRAFIA

Genere	bibliografia specifica
Autore	De Grassi, Massimo
Anno di edizione	2024
Sigla per citazione	212729
V., pp., nn.	p. 358, n. 300 II, p. 361

## BIBLIOGRAFIA

Genere	bibliografia specifica
Autore	Paris L.
Anno di edizione	2015
Sigla per citazione	208977
V., pp., nn.	p. 105, 164

#### BIBLIOGRAFIA

Genere	bibliografia specifica
Autore	Paris L.
Anno di edizione	2013
Sigla per citazione	208044
V., pp., nn.	p. 60

#### BIBLIOGRAFIA

Genere	bibliografia specifica
Autore	Molajoli J.
Anno di edizione	1941
Sigla per citazione	204596
V., pp., nn.	s.p.

#### BIBLIOGRAFIA

Genere	bibliografia di corredo
Autore	Paris L.
Anno di edizione	2015
Sigla per citazione	208977
V., pp., nn.	p. 176, 177

#### COMPILAZIONE

#### COMPILAZIONE

Data	2024
Nome	Paganini, Serena
Referente scientifico	Pinzani, Maria Cristina
Funzionario responsabile	Zilli, Elisa