

#### CODICI

Tipo scheda	S
Livello ricerca	C
Identificativo Samira	858889

#### CODICE UNIVOCO

Identificativo	S_124781
----------------	----------

#### RELAZIONI

#### STRUTTURA COMPLESSA

Livello	4
Codice bene radice	S_124806

#### OGGETTO

#### OGGETTO

Definizione	stampa
Tipologia	di invenzione
Identificazione	serie

#### QUANTITA'

Numero	1
--------	---

Numero stampa/ matrice composta o serie	16
Completa/incompleta	completa
Numero d'ordine	4

## SOGGETTO

Identificazione	scavi del Teatro Romano di Trieste
Titolo proprio	Impressioni durante i lavori
Tipo titolo	dalla pubblicazione
Titolo della serie di appartenenza	Impressioni sugli scavi del Teatro Romano di Trieste

## LOCALIZZAZIONE GEOGRAFICO-AMMINISTRATIVA

### LOCALIZZAZIONE GEOGRAFICO-AMMINISTRATIVA ATTUALE

Stato	Italia
Regione	Friuli Venezia Giulia
Provincia	TS
Comune	Trieste

## COLLOCAZIONE SPECIFICA

Tipologia	palazzo
Denominazione	Sede del Dipartimento studi umanistici
Denominazione spazio viabilistico	via del Lazzaretto Vecchio, 8
Denominazione raccolta	smaTs. Archivio degli scrittori e della cultura regionale. Lascito Fonda Savio

## UBICAZIONE E DATI PATRIMONIALI

### INVENTARIO DI MUSEO O DI SOPRINTENDENZA

Numero	VS023
Data	2011
Collocazione	TS/ Trieste/ Archivio degli scrittori

## CRONOLOGIA

### CRONOLOGIA GENERICA

Secolo	XX
Frazione di secolo	secondo quarto

### CRONOLOGIA SPECIFICA

Da	1937
Validità	ca
A	1939
Validità	ca

Motivazione cronologica	contesto
-------------------------	----------

## DEFINIZIONE CULTURALE

## AUTORE

Riferimento all'intervento	inventore/ disegnatore/ incisore
Motivazione dell'attribuzione	monogramma
Nome scelto	Meng Ramiro
Dati anagrafici	1895/ 1966
Sigla per citazione	2659

## DATI TECNICI

Materia e tecnica	carta/ xilografia
-------------------	-------------------

## MISURE FOGLIO

Unità	mm
Altezza	319
Larghezza	411

## CONSERVAZIONE

### STATO DI CONSERVAZIONE

Stato di conservazione	buono
------------------------	-------

## DATI ANALITICI

### DESCRIZIONE

Codifica Iconclass	25I152 : 47L2 : 25I146 : 41A141
Indicazioni sul soggetto	Vedute: Trieste: Teatro romano. Sculture: statua femminile acefala. Figure maschili: operai. Costruzioni: strada; case; muro.

## ISCRIZIONI

Classe di appartenenza	monogramma
Tecnica di scrittura	a stampa
Tipo di caratteri	maiuscolo
Posizione	recto, in basso a sinistra nel campo figurato
Trascrizione	MR

## ISCRIZIONI

Classe di appartenenza	di numerazione
Tecnica di scrittura	a matita
Tipo di caratteri	numeri arabi
Posizione	recto, in basso a destra
Trascrizione	4

## Notizie storico critiche

L'opera fa parte di una raccolta di xilografie contenute in una cartella: si tratta di 16 stampe di Ramiro Meng inerenti gli scavi del Teatro Romano di Trieste; serie descritta nella scheda S\_124806, a cui si rimanda. La veduta è ripresa dall'odierna via del teatro Romano e le case che si vedono sullo sfondo sono quelle dell'attuale via Donota, antico quartiere di Rena. Questo "fotogramma" del racconto dei lavori rappresentato da Meng è relativo al ritrovamento di una delle statue che decoravano il teatro, oggi conservate in città, al Lapidario Tergestino. La scultura, mutila, si vede sulla sinistra mentre otto operai sono al lavoro (tre al centro e cinque a destra). Fanno da sfondo il muro del teatro e ancora più dietro le case citate.

## CONDIZIONE GIURIDICA E VINCOLI

### ACQUISIZIONE

Tipo acquisizione	lascito
Nome	Svevo Fonda Savio, Letizia
Data acquisizione	1992
Luogo acquisizione	TS/ Trieste

### CONDIZIONE GIURIDICA

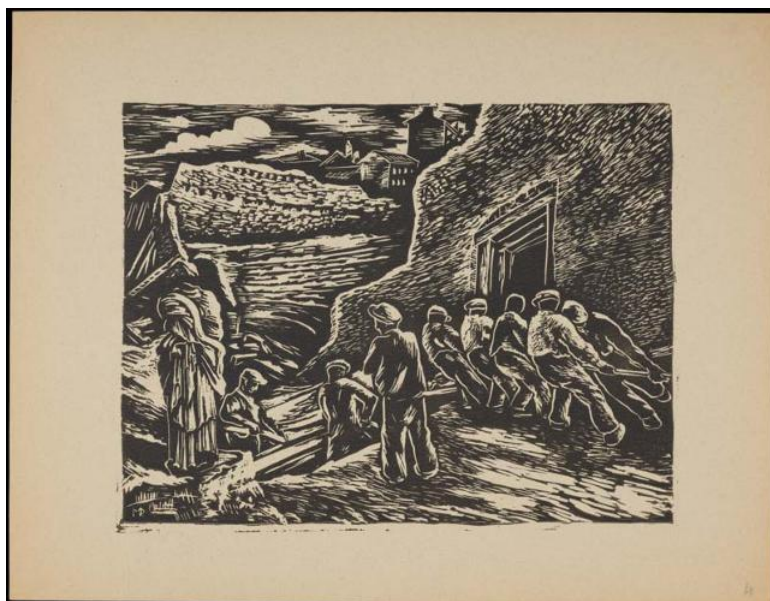
Indicazione generica	proprietà Ente pubblico non territoriale
----------------------	--

### FONTI E DOCUMENTI DI RIFERIMENTO

### DOCUMENTAZIONE FOTOGRAFICA

Tipo	fotografia digitale
Autore	Macovaz, Vanja
Ente proprietario	Università degli Studi di Trieste
Codice identificativo	FS_VS023_r
Note	recto
Formato	tif

## Nome file allegato



## BIBLIOGRAFIA

Genere bibliografia specifica  
Autore De Grassi, Massimo  
Anno di edizione 2024  
Sigla per citazione 212729  
V., pp., nn. p. 359, n. 300 IV, p. 361

## BIBLIOGRAFIA

Genere bibliografia specifica  
Autore Paris L.  
Anno di edizione 2013  
Sigla per citazione 208044  
V., pp., nn. p. 60

## BIBLIOGRAFIA

Genere bibliografia specifica  
Autore Paris L.  
Anno di edizione 2015  
Sigla per citazione 208977  
V., pp., nn. p. 105, 164

## BIBLIOGRAFIA

Genere bibliografia specifica  
Autore Molajoli J.  
Anno di edizione 1941  
Sigla per citazione 204596  
V., pp., nn. s.p.

## BIBLIOGRAFIA

Genere bibliografia di corredo  
Autore Paris L.  
Anno di edizione 2015  
Sigla per citazione 208977  
V., pp., nn. p. 176, 177

## COMPILAZIONE

## COMPILAZIONE

Data 2024  
Nome Paganini, Serena  
Referente scientifico Pinzani, Maria Cristina  
Funzionario responsabile Zilli, Elisa