

CODICI

Tipo scheda	S
Livello ricerca	C
Identificativo Samira	858892

CODICE UNIVOCO

Identificativo	S_124784
----------------	----------

RELAZIONI

STRUTTURA COMPLESSA

Livello	7
Codice bene radice	S_124806

OGGETTO

OGGETTO

Definizione	stampa
-------------	--------

Tipologia	di invenzione
-----------	---------------

Identificazione	serie
-----------------	-------

QUANTITA'

Numero	1
--------	---

Numero stampa/ matrice composita o serie	16
--	----

Completa/incompleta	completa
---------------------	----------

Numero d'ordine	7
-----------------	---

SOGGETTO

Identificazione	scavi del Teatro Romano di Trieste
-----------------	------------------------------------

Titolo proprio	Una statua viene alla luce
----------------	----------------------------

Tipo titolo	dalla pubblicazione
-------------	---------------------

Titolo della serie di appartenenza	Impressioni sugli scavi del Teatro Romano di Trieste
------------------------------------	--

LOCALIZZAZIONE GEOGRAFICO-AMMINISTRATIVA

LOCALIZZAZIONE GEOGRAFICO-AMMINISTRATIVA ATTUALE

Stato	Italia
-------	--------

Regione	Friuli Venezia Giulia
---------	-----------------------

Provincia	TS
-----------	----

Comune	Trieste
--------	---------

COLLOCAZIONE SPECIFICA

Tipologia	palazzo
-----------	---------

Denominazione	Sede del Dipartimento studi umanistici
---------------	--

Denominazione spazio viabilistico	via del Lazzaretto Vecchio, 8
-----------------------------------	-------------------------------

Denominazione raccolta	smaTs. Archivio degli scrittori e della cultura regionale. Lascito Fonda Savio
------------------------	---

UBICAZIONE E DATI PATRIMONIALI

INVENTARIO DI MUSEO O DI SOPRINTENDENZA

Numero	VS026
Data	2011
Collocazione	TS/ Trieste/ Archivio degli scrittori

CRONOLOGIA

CRONOLOGIA GENERICA

Secolo	XX
Frazione di secolo	secondo quarto

CRONOLOGIA SPECIFICA

Da	1937
Validità	ca
A	1939
Validità	ca

Motivazione cronologica	contesto
-------------------------	----------

DEFINIZIONE CULTURALE

AUTORE

Riferimento all'intervento	inventore/ disegnatore/ incisore
Motivazione dell'attribuzione	monogramma
Nome scelto	Meng Ramiro
Dati anagrafici	1895/ 1966
Sigla per citazione	2659

DATI TECNICI

Materia e tecnica	carta/ xilografia
-------------------	-------------------

MISURE FOGLIO

Unità	mm
Altezza	319
Larghezza	411

CONSERVAZIONE

STATO DI CONSERVAZIONE

Stato di conservazione buono

DATI ANALITICI

DESCRIZIONE

Codifica Iconclass 47L2 : 25I152 : 41A141

Indicazioni sul soggetto Vedute: Trieste: Teatro romano. Figure maschili: operai.
Sculture: statua acefala; testa di statua. Costruzioni: case.

ISCRIZIONI

Classe di appartenenza monogramma

Tecnica di scrittura a stampa

Tipo di caratteri maiuscolo

Posizione recto, in basso a destra nel campo figurato

Trascrizione MR

ISCRIZIONI

Classe di appartenenza di numerazione

Tecnica di scrittura a matita

Tipo di caratteri numeri arabi

Posizione recto, in basso a destra

Trascrizione 7

Notizie storico critiche

L'opera fa parte di una raccolta di xilografie contenute in una cartella: si tratta di 16 stampe di Ramiro Meng inerenti gli scavi del Teatro Romano di Trieste; serie descritta nella scheda S_124806, a cui si rimanda. L'autore Ramiro Meng, che ha raccontato in questa serie i lavori degli anni Trenta del Novecento, che hanno cambiato la fisionomia del centro cittadino, portando anche allo svelamento del Teatro Romano, ci restituisce un fermo immagine degli scavi, in particolare il ritrovamento di una statua facente parte la decorazione del teatro. Il titolo della stampa, "Una statua viene alla luce", suggerisce la partecipazione con cui l'autore registra gli avvenimenti, confermata anche dalle parole del soprintendente ai lavori, Molajoli, che firma la presentazione della stampa delle xilografie: "Più che una

documentazione è una narrazione [...] commossa, immediata [...]. In ciascuno di questi fogli si vede chiaro che il sentimento dell'artista ha preso la parte di protagonista" (Molajoli 1941). La veduta mostra in primo piano, sulla sinistra, una statua acefala, mentre l'operaio al centro sta scavando con il piccone per portare alla luce una testa; in secondo piano altri due sono anch'essi al lavoro con le pale.

CONDIZIONE GIURIDICA E VINCOLI

ACQUISIZIONE

Tipo acquisizione	lascito
Nome	Svevo Fonda Savio, Letizia
Data acquisizione	1992
Luogo acquisizione	TS/ Trieste

CONDIZIONE GIURIDICA

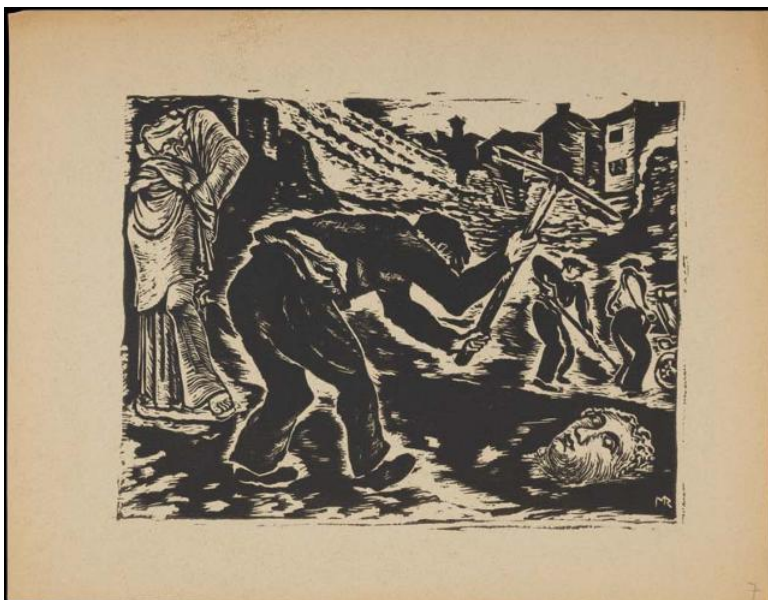
Indicazione generica	proprietà Ente pubblico non territoriale
----------------------	--

FONTI E DOCUMENTI DI RIFERIMENTO

DOCUMENTAZIONE FOTOGRAFICA

Tipo	fotografia digitale
Autore	Macovaz, Vanja
Ente proprietario	Università degli Studi di Trieste
Codice identificativo	FS_VS026_r
Note	recto
Formato	tif

Nome file allegato



BIBLIOGRAFIA

Genere	bibliografia specifica
Autore	De Grassi M.
Anno di edizione	2024
Sigla per citazione	212729
V., pp., nn.	p. 359, n. 300 VII, p. 361

BIBLIOGRAFIA

Genere	bibliografia specifica
Autore	Paris L.
Anno di edizione	2013
Sigla per citazione	208044
V., pp., nn.	p. 60

BIBLIOGRAFIA

Genere	bibliografia specifica
Autore	Paris L.
Anno di edizione	2015
Sigla per citazione	208977

V., pp., nn. p. 105, 164

BIBLIOGRAFIA

Genere bibliografia specifica

Autore Molajoli J.

Anno di edizione 1941

Sigla per citazione 204596

V., pp., nn. s.p.

BIBLIOGRAFIA

Genere bibliografia di corredo

Autore Paris L.

Anno di edizione 2015

Sigla per citazione 208977

V., pp., nn. p. 176, 177

COMPILAZIONE

COMPILAZIONE

Data 2024

Nome Paganini, Serena

Referente scientifico Pinzani, Maria Cristina

Funzionario responsabile Zilli, Elisa