



CODICI

Tipo scheda	D
Livello ricerca	C
Identificativo Samira	859030

CODICE UNIVOCO

Identificativo	D_12215
----------------	---------

OGGETTO

OGGETTO

Definizione	disegno
Identificazione	opera isolata

QUANTITA'

Numero	1
--------	---

SOGGETTO

Identificazione cavallo e cavaliere

LOCALIZZAZIONE GEOGRAFICO-AMMINISTRATIVA

LOCALIZZAZIONE GEOGRAFICO-AMMINISTRATIVA ATTUALE

Stato Italia
Regione Friuli Venezia Giulia
Provincia TS
Comune Trieste

COLLOCAZIONE SPECIFICA

Tipologia palazzo
Denominazione Sede del Dipartimento studi umanistici
Denominazione spazio viabilistico via del Lazzaretto Vecchio, 8
Denominazione raccolta smaTs. Archivio degli scrittori e della cultura regionale.
Lascito Fonda Savio

UBICAZIONE E DATI PATRIMONIALI

INVENTARIO DI MUSEO O SOPRINTENDENZA

Numero VA009
Data 2011

CRONOLOGIA

CRONOLOGIA GENERICA

Secolo XIX/ XX
Frazione di secolo fine/ inizio

CRONOLOGIA SPECIFICA

Da 1890
A 1910

Motivazione cronologia documentazione
Motivazione cronologia analisi stilistica

DEFINIZIONE CULTURALE

AUTORE

Motivazione dell'attribuzione	firma
Motivazione dell'attribuzione	documentazione
Nome scelto	Fittke Arturo
Dati anagrafici	1873/ 1910
Sigla per citazione	2077

DATI TECNICI

Materia e tecnica carta giallina/ carboncino

MISURE

Unità mm

Altezza 334

Larghezza 238

Formato rettangolare

CONSERVAZIONE

STATO DI CONSERVAZIONE

Stato di conservazione buono

Data 2024

DATI ANALITICI

DESCRIZIONE

Indicazioni sull'oggetto Il disegno raffigura un uomo a cavallo, apparentemente lanciato alla carica. Realizzato a matita, il disegno mostra una forte sensazione di movimento e dinamismo. Il cavaliere è rappresentato in posizione avanzata, con il corpo slanciato in avanti, suggerendo un'azione veloce e decisa. Intorno alla figura principale, ci sono diversi schizzi e studi preliminari che mostrano parti di cavalli e figure umane. In alto a sinistra, sono presenti schizzi di cavalli in diverse pose, mentre in basso a sinistra si distingue una testa di cavallo dettagliata.

Codifica Iconclass 46C13141 : 46C131

Indicazioni sul soggetto Figure maschili: cavaliere. Animali: cavalli.

ISCRIZIONI

Classe di appartenenza	firma
Tecnica di scrittura	a matita
Tipo di caratteri	corsivo
Posizione	margine sinistro, in basso
Trascrizione	Fittke

ISCRIZIONI

Classe di appartenenza	indicazione di responsabilità
Tecnica di scrittura	a matita
Tipo di caratteri	corsivo
Posizione	verso, in alto a destra
Trascrizione	Fittke

Notizie storico-critiche

Potrebbe trattarsi di uno studio preliminare per un'opera di dimensioni maggiori. La presenza di schizzi e studi preliminari intorno alla figura principale suggerisce che l'artista stava esplorando varie posizioni e dettagli anatomici dei cavalli e del cavaliere prima di finalizzare la composizione. Alternativamente, il disegno potrebbe essere un esercizio estemporaneo per catturare rapidamente l'essenza del movimento e della forma. Ma potrebbe anche trattarsi di un'esplorazione delle tecniche di disegno e delle idee compositive.

CONDIZIONE GIURIDICA E VINCOLI

ACQUISIZIONE

Tipo acquisizione	lascito
Nome	Svevo Fonda Savio, Letizia
Data acquisizione	1992
Luogo acquisizione	TS/ Trieste

CONDIZIONE GIURIDICA

Indicazione generica	proprietà Ente pubblico non territoriale
----------------------	--

FONTI E DOCUMENTI DI RIFERIMENTO

DOCUMENTAZIONE FOTOGRAFICA

Tipo	fotografia digitale
Autore	Macovaz, Vanja
Data	2022/00/00
Ente proprietario	Università degli Studi di Trieste
Codice identificativo	FS_Va009_r

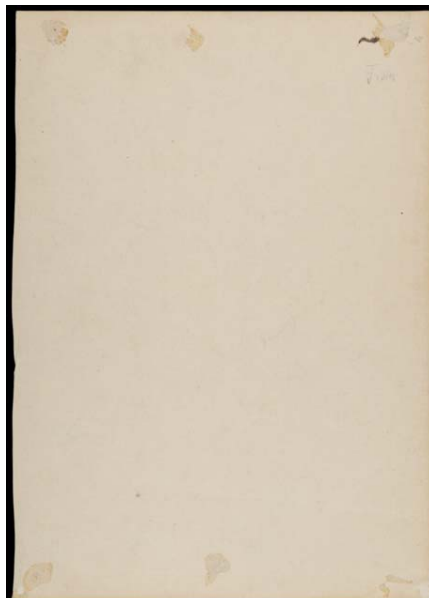
Nome file allegato



DOCUMENTAZIONE FOTOGRAFICA

Tipo	fotografia digitale
Autore	Macovaz, Vanja
Data	2022/00/00
Ente proprietario	Università degli Studi di Trieste
Codice identificativo	FS_Va009_v

Nome file allegato



BIBLIOGRAFIA

Genere	bibliografia specifica
Autore	De Grassi, Massimo
Anno di edizione	2024
Sigla per citazione	212729
V., pp., nn.	p. 316, n. 229

COMPILAZIONE

COMPILAZIONE

Data	2024
Nome	Bonanomi, Matteo
Referente scientifico	Pinzani, Maria Cristina
Funzionario responsabile	Zilli, Elisa