

CODICI

Tipo scheda	OA
Livello di ricerca	C
Identificativo Samira	860136

CODICE UNIVOCO

Identificativo	OA_135626
----------------	-----------

OGGETTO

OGGETTO

Definizione	dipinto
Identificazione	opera isolata

QUANTITA'

Numero	1
--------	---

SOGGETTO

Soggetto	paesaggio con circo
----------	---------------------

LOCALIZZAZIONE GEOGRAFICO-AMMINISTRATIVA

LOCALIZZAZIONE GEOGRAFICO-AMMINISTRATIVA

Stato	Italia
-------	--------

Regione Friuli Venezia Giulia

Comune Trieste

COLLOCAZIONE SPECIFICA

Tipologia palazzo

Qualificazione pubblico

Denominazione Università degli Studi di Trieste

Denominazione spazio viabilistico piazzale Europa, 1

Denominazione raccolta smaTs

UBICAZIONE E DATI PATRIMONIALI

INVENTARIO DI MUSEO O SOPRINTENDENZA

Numero 1013 Fisica Teorica

Data NR

CRONOLOGIA

CRONOLOGIA GENERICA

Secolo XX

Frazione di secolo metà

CRONOLOGIA SPECIFICA

Da 1945

Validità ca.

A 1950

Validità ca.

Motivazione cronologia bibliografia

DEFINIZIONE CULTURALE

AUTORE

Motivazione dell'attribuzione firma

Autore Devetta Edoardo

Dati anagrafici/estremi cronologici 1912/ 1993

Sigla per citazione 2015

DATI TECNICI

Materia e tecnica tela/ pittura a olio

MISURE

Unità cm

Altezza 43

Larghezza 50

Formato rettangolare

CONSERVAZIONE

STATO DI CONSERVAZIONE

Stato di conservazione	buono
Data	2024

DATI ANALITICI

DESCRIZIONE

Indicazioni sull'oggetto	Il paesaggio, con al centro un tendone da circo, presenta colori vivaci e una composizione armoniosa. La struttura, nel mezzo della campagna, domina la scena. L'uso audace del colore – con le campiture cromatiche dense – e la prospettiva non convenzionale conferiscono al paesaggio una qualità vibrante.
Codifica Iconclass	43A361 : 25H1
Indicazioni sul soggetto	Paesaggio. Costruzioni: circo.

ISCRIZIONI

Classe di appartenenza	firma
Tecnica di scrittura	a pennello
Tipo di caratteri	minuscolo
Posizione	in basso a destra
Trascrizione	devetta

Notizie storico-critiche	<p>Non si sa quando e in quale circostanza l'opera sia entrata a far parte delle collezioni dell'Università degli Studi di Trieste. È attribuibile alla prima produzione pittorica di Edoardo Devetta. Da un buono di carico del 30 gennaio 1973 dell'Università sappiamo che l'opera, assicurata per il valore di 40.000 lire, venne portata presso l'Istituto di Fisica Teorica e poi trasferita presso la sede principale dell'Università. Il dipinto, inedito, è per certi aspetti molto vicino all'illustrazione di un tela presentata nel 1945 alla Galleria del Corso a Trieste raffigurante anch'essa un Circo (Nove artisti. Anzil Bergagna Daneo Romeo De Cillia Devetta Fantoni Mascherini Righi Turrin alla Galleria Al Corso, Trieste 25 ottobre-8 novembre 1945). Artista intimo e delicato Devetta tende verso una vibrazione costante delle tonalità, impreziosite da passaggi luministici assai brillanti. L'opera si caratterizza per la grumosità della superficie pittorica. Il paesaggio, tema prediletto della prima produzione pittorica dell'artista, presenta il tendone del circo al centro della composizione. Il tutto risulta arricchito di dati cromatici innaturali quali alberi blu, cielo rosso e abbozzi di animali gialli.</p>
--------------------------	---

CONDIZIONE GIURIDICA E VINCOLI

CONDIZIONE GIURIDICA

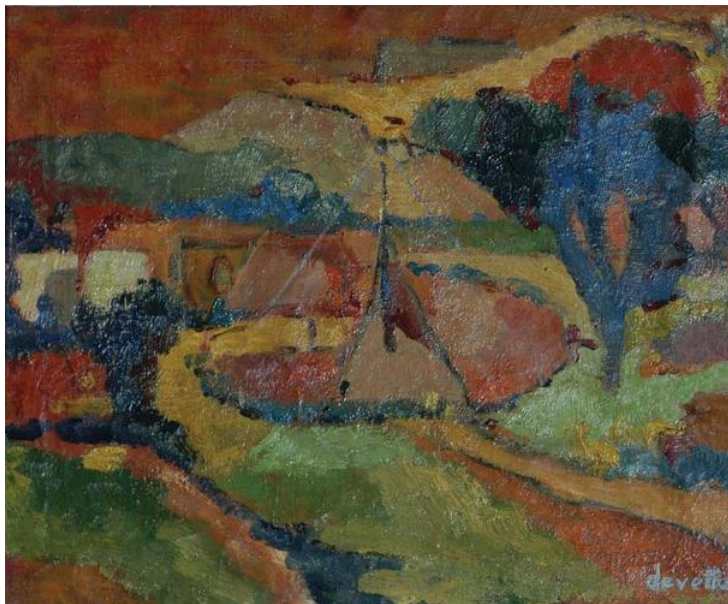
Indicazione generica	proprietà Ente pubblico non territoriale
----------------------	--

FONTI E DOCUMENTI DI RIFERIMENTO

DOCUMENTAZIONE FOTOGRAFICA

Tipo	fotografia digitale
Ente proprietario	Università degli Studi di Trieste
Codice identificativo	ReS_0065

Nome file allegato



BIBLIOGRAFIA

Genere	bibliografia specifica
Autore	Malusà B.
Anno di edizione	2024
Sigla per citazione	212734
V., pp., nn.	p. 167, n. 65

COMPILAZIONE

COMPILAZIONE

Data	2024
Nome	Malusà, Beatrice
Referente scientifico	De Grassi, Massimo
Funzionario responsabile	Zilli, Elisa