



CODICI

Tipo scheda D
Identificativo Samira 860195

CODICE UNIVOCO

Identificativo D_12285

OGGETTO

OGGETTO

Definizione disegno
Identificazione opera isolata

QUANTITA'

Numero 1

SOGGETTO

Identificazione paesaggio con alberi

LOCALIZZAZIONE GEOGRAFICO-AMMINISTRATIVA

LOCALIZZAZIONE GEOGRAFICO-AMMINISTRATIVA ATTUALE

Stato Italia
Regione Friuli Venezia Giulia

Provincia	TS
Comune	Trieste
COLLOCAZIONE SPECIFICA	
Tipologia	palazzo
Qualificazione	pubblico
Denominazione	Università degli Studi di Trieste
Denominazione spazio viabilistico	piazzale Europa, 1
Denominazione raccolta	smaTs

UBICAZIONE E DATI PATRIMONIALI

INVENTARIO DI MUSEO O SOPRINTENDENZA

Numero	1205
Data	NR

CRONOLOGIA

CRONOLOGIA GENERICA

Secolo	XX
Frazione di secolo	terzo quarto

CRONOLOGIA SPECIFICA

Da	1957
A	1957
Motivazione cronologia	bibliografia

DEFINIZIONE CULTURALE

AUTORE

Motivazione dell'attribuzione	firma
Nome scelto	Perizi Nino
Dati anagrafici	1917/ 1994
Sigla per citazione	2787

DATI TECNICI

Materia e tecnica	carta/ pastello
-------------------	-----------------

MISURE

Unità	mm
Altezza	550
Larghezza	900
Formato	rettangolare

CONSERVAZIONE

STATO DI CONSERVAZIONE

Stato di conservazione	buono
------------------------	-------

Data

2024

DATI ANALITICI

DESCRIZIONE

Indicazioni sull'oggetto

Il pastello di Nino Perizi raffigura un gruppo di alberelli. Mediante uno stile a prima vista astratto, ma che non perde mai di vista il figurativismo, crea una composizione suggestiva. Nonostante la stilizzazione, gli elementi vegetali presenti nella composizione rimangono chiaramente riconoscibili. Questi elementi sono sapientemente immersi in un'opera dalla cromia evocativa e affascinante, che non solo li mette in risalto ma dona anche un tono etereo e sognante.

Codifica Iconclass

25G31: 25G11

Indicazioni sul soggetto

Paesaggio. Piante.

ISCRIZIONI

Classe di appartenenza

documentaria

Tecnica di scrittura

a pastello

Tipo di caratteri

maiuscolo, numeri arabi

Posizione

in basso a destra

Trascrizione

N. PERIZI 57

Notizie storico-critiche

Nella sua ricerca stilistica posta sul crinale fra figurativo e informale, Perizi, nel 1957, elaborò numerosi pastelli, caratterizzati per un segno filiforme e nervoso, alle volte con esiti non privi di eleganza formale come si riscontra in questo paesaggio. Nella mostra del 1996 avrebbe potuto figurare accanto a un pastello dello stesso anno e con lo stesso titolo (Nino Perizi opere 1935-1993, catalogo della mostra, Civico Museo Revoltella, 29 giugno – 22 settembre 1996, Trieste, Museo Revoltella, 1996, n. 44).

CONDIZIONE GIURIDICA E VINCOLI

CONDIZIONE GIURIDICA

Indicazione generica

detenzione Ente pubblico non territoriale

FONTI E DOCUMENTI DI RIFERIMENTO

DOCUMENTAZIONE FOTOGRAFICA

Tipo

fotografia digitale

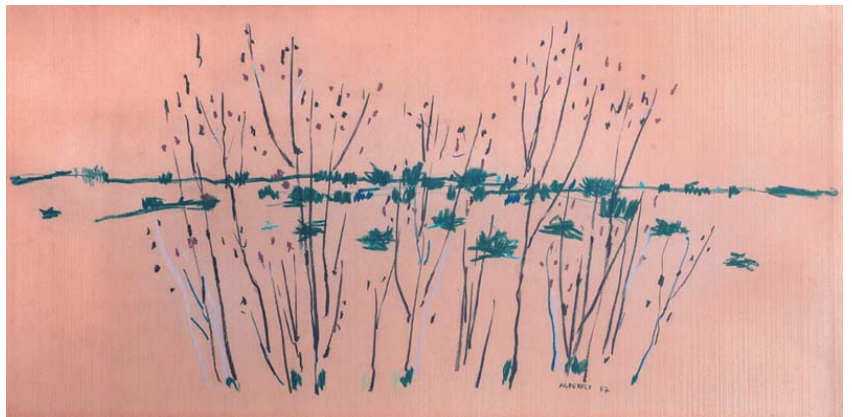
Ente proprietario

Università degli Studi di Trieste

Codice identificativo

ReS_0118

Nome file allegato



BIBLIOGRAFIA

Genere	bibliografia specifica
Autore	Lorber M.
Anno di edizione	2024
Sigla per citazione	212740
V., pp., nn.	p. 222, n. 118

COMPILAZIONE

COMPILAZIONE

Data	2024
Nome	Lorber, Maurizio
Referente scientifico	De Grassi, Massimo
Funzionario responsabile	Zilli, Elisa