



#### CODICI

Tipo scheda	OA
Livello di ricerca	C
Identificativo Samira	861912

#### CODICE UNIVOCO

Identificativo	OA_135774
----------------	-----------

#### OGGETTO

#### OGGETTO

Definizione	dipinto
Identificazione	opera isolata

#### SOGGETTO

Soggetto	paesaggio
----------	-----------

Titolo Paesaggio con alberi

#### LOCALIZZAZIONE GEOGRAFICO-AMMINISTRATIVA

#### LOCALIZZAZIONE GEOGRAFICO-AMMINISTRATIVA

Stato Italia  
Regione Friuli Venezia Giulia  
Comune Trieste

#### COLLOCAZIONE SPECIFICA

Tipologia palazzo  
Denominazione Sede del Dipartimento studi umanistici  
Denominazione spazio viabilistico via del Lazzaretto Vecchio, 8  
Denominazione raccolta smaTs. Sistema museale dell'ateneo di Trieste. Donazioni Centenario

#### UBICAZIONE E DATI PATRIMONIALI

#### INVENTARIO DI MUSEO O SOPRINTENDENZA

Numero 104734-0-CTC  
Data 2023  
Collocazione TS/ Trieste/ Archivio degli scrittori

#### CRONOLOGIA

#### CRONOLOGIA GENERICA

Secolo XIX  
Frazione di secolo ultimo quarto

#### CRONOLOGIA SPECIFICA

Da 1890  
Validità ca.  
A 1899  
Validità ca.

Motivazione cronologia confronto

## DEFINIZIONE CULTURALE

### AUTORE

Motivazione dell'attribuzione	iscrizione
Autore	Rietti Arturo
Dati anagrafici/estremi cronologici	1863/ 1943
Sigla per citazione	13074

### DATI TECNICI

Materia e tecnica	tavola/ pittura a olio
-------------------	------------------------

### MISURE

Unità	cm
Altezza	23.2
Larghezza	16.8

### CONSERVAZIONE

#### STATO DI CONSERVAZIONE

Stato di conservazione	buono
Data	2024

### DATI ANALITICI

#### DESCRIZIONE

Indicazioni sull'oggetto	Il dipinto rappresenta un paesaggio naturale. La scena sembra essere dominata da una fitta vegetazione e sullo sfondo un gruppo di alberi, potrebbe essere un bosco. In primo piano una struttura orizzontale, probabilmente una staccionata, aggiunge profondità alla scena.
Codifica Iconclass	25G3
Indicazioni sul soggetto	Piante: alberi.

### ISCRIZIONI

Classe di appartenenza	documentaria
Tecnica di scrittura	a penna
Tipo di caratteri	corsivo, numeri arabi

Posizione verso, al centro

Trascrizione Questa tavoletta è / stata dipinta da / Arturo Rietti / In fede / Anna Caterina Alimenti Rietti / ottobre 2023

## ISCRIZIONI

Classe di appartenenza di numerazione

Tecnica di scrittura a penna

Tipo di caratteri numeri arabi

Posizione verso, su etichetta, in alto a sinistra

Trascrizione 225

Notizie storico-critiche

Per questo dipinto l'artista adotta una tavolozza fatta di colori prevalentemente terrosi e scuri, con sfumature di verde, marrone e tocchi di giallo, conferendo un senso di densità e profondità alla vegetazione. La tecnica pittorica appare spontanea, con pennellate visibili e dinamiche che danno un senso di movimento e vita alla scena naturale. L'uso di pennellate veloci e non definite suggeriscono una rappresentazione di tipo impressionista o post-impressionista, focalizzata più sulle impressioni del momento che su dettagli definiti. L'autore del dipinto è Arturo Rietti, celebre ritrattista italo-austriaco, apprezzato soprattutto per l'abilità nel genere dei ritratti. La tavoletta non è datata ma può essere confrontata con altri paesaggi come ad esempio la "Veduta di Barcola" (1890/94), facente parte della collezione del Museo Revoltella di Trieste. L'opera è pervenuta nelle collezioni dell'Ateneo triestino grazie alla donazione di Anna Caterina Alimenti e Yari Rietti nell'importante occasione del Centenario dell'Istituzione.

## CONDIZIONE GIURIDICA E VINCOLI

### ACQUISIZIONE

Tipo acquisizione donazione

Nome Alimenti Anna Caterina e Rietti Yari

Data acquisizione 2023/12/31

Luogo acquisizione TS/ Trieste

## CONDIZIONE GIURIDICA

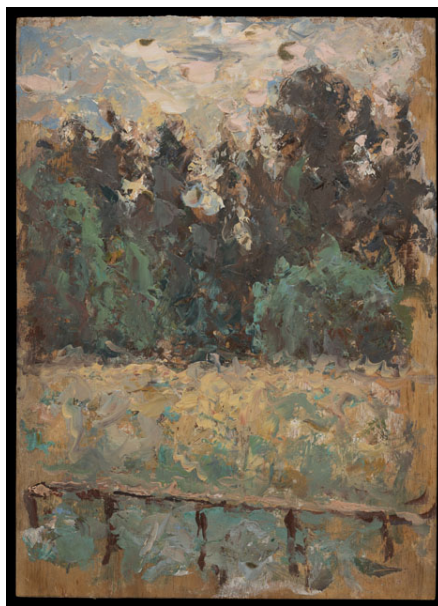
Indicazione generica proprietà Ente pubblico non territoriale

## FONTI E DOCUMENTI DI RIFERIMENTO

### DOCUMENTAZIONE FOTOGRAFICA

Tipo	fotografia digitale
Autore	Macovaz, Vanja
Data	2023/00/00
Ente proprietario	Università degli Studi di Trieste
Codice identificativo	DC_023_b_104734r
Note	recto

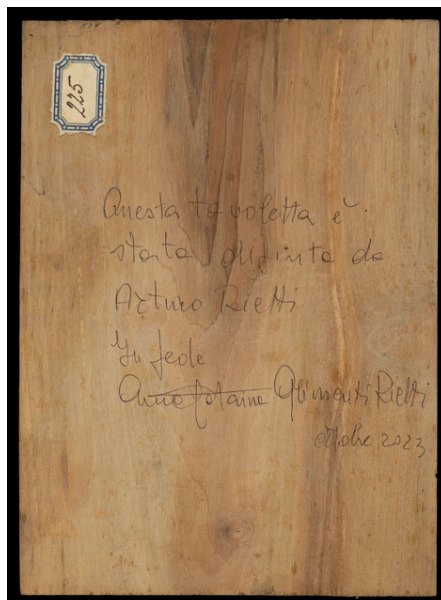
Nome file allegato



### DOCUMENTAZIONE FOTOGRAFICA

Tipo	fotografia digitale
Autore	Macovaz, Vanja
Data	2023/00/00
Ente proprietario	Università degli Studi di Trieste
Codice identificativo	DC_023_b_104734v
Note	verso

Nome file allegato



## BIBLIOGRAFIA

Genere	bibliografia di corredo
Autore	Lorber M.
Anno di edizione	2008
Sigla per citazione	209956

## COMPILAZIONE

### COMPILAZIONE

Data	2024
Nome	Paganini, Serena
Referente scientifico	Pinzani, Maria Cristina
Funzionario responsabile	Zilli, Elisa