



CODICI

Tipo scheda	OA
Livello di ricerca	C
Identificativo Samira	862186

CODICE UNIVOCO

Identificativo	OA_135796
----------------	-----------

RELAZIONI

STRUTTURA COMPLESSA

Livello	12
Codice bene radice	OA_135761

OGGETTO

OGGETTO

Definizione	fotografia
-------------	------------

Identificazione	elemento d'insieme
-----------------	--------------------

Denominazione/dedicazione	La donna del mare
---------------------------	-------------------

QUANTITA'

Numero	1
--------	---

SOGGETTO

Soggetto	figure femminili
----------	------------------

LOCALIZZAZIONE GEOGRAFICO-AMMINISTRATIVA

LOCALIZZAZIONE GEOGRAFICO-AMMINISTRATIVA

Stato	Italia
-------	--------

Regione	Friuli Venezia Giulia
---------	-----------------------

Comune	Trieste
--------	---------

COLLOCAZIONE SPECIFICA

Tipologia	palazzo
-----------	---------

Qualificazione	pubblico
----------------	----------

Denominazione	Università degli Studi di Trieste
---------------	-----------------------------------

Denominazione spazio viabilistico	via del Lazzaretto Vecchio, 8
-----------------------------------	-------------------------------

Denominazione raccolta	smaTs. Sistema museale dell'ateneo di Trieste. Donazioni Centenario
------------------------	---

UBICAZIONE E DATI PATRIMONIALI

INVENTARIO DI MUSEO O SOPRINTENDENZA

Numero	104859-0
--------	----------

Data	2024
------	------

CRONOLOGIA

CRONOLOGIA GENERICA

Secolo	XX
--------	----

Frazione di secolo	ultimo quarto
--------------------	---------------

CRONOLOGIA SPECIFICA

Da	1984
----	------

A	1984
Motivazione cronologia	data
Motivazione cronologia	bibliografia
DEFINIZIONE CULTURALE	
AUTORE	
Motivazione dell'attribuzione	firma
Autore	Ducaton Annamaria
Dati anagrafici/estremi cronologici	1936/
Sigla per citazione	3153
DATI TECNICI	
Materia e tecnica	carta fotografica/ pittura a tempera, tecnica mista
MISURE	
Unità	cm
Altezza	70
Larghezza	50
Formato	rettangolare
CONSERVAZIONE	
STATO DI CONSERVAZIONE	
Stato di conservazione	buono
Data	2024
DATI ANALITICI	
DESCRIZIONE	
Indicazioni sull'oggetto	L'opera mette in relazione fotografie della stessa artista e di sua madre con forme astratte, con una forte connessione simbolica alla frase di Wangel tratta da La donna del mare di Ibsen. La composizione presenta due figure: la donna a sinistra indossa un grande cappello che cela parzialmente il volto, mentre la donna a destra è seduta in una posa più rilassata, con un grande ombrello aperto sopra di lei. Gli elementi astratti che circondano le figure includono forme organiche, a imitare un ambiente naturale ma surreale.

Codifica Iconclass	61BB2(ANNAMARIA DUCATON)(+1) : 61BB2(HERMANN MACKNIG GIANNINA)(+1)
Indicazioni sul soggetto	Personaggi: Giannina Hermann Macknig; Annamaria Ducaton. Oggetti: ombrellino da sole.

ISCRIZIONI

Classe di appartenenza	indicazione di responsabilità
Tecnica di scrittura	a pennarello
Tipo di caratteri	corsivo, numeri arabi
Posizione	in basso a sinistra
Trascrizione	Ducaton 84

ISCRIZIONI

Classe di appartenenza	documentaria
Tecnica di scrittura	a pennarello
Tipo di caratteri	corsivo
Posizione	sul passepartout, in basso al centro
Trascrizione	Wangel: Dunque non voleva lasciarti / libera?

ISCRIZIONI

Classe di appartenenza	di numerazione
Tecnica di scrittura	a pennarello
Tipo di caratteri	numeri arabi
Posizione	sul verso, al centro
Trascrizione	12

Notizie storico-critiche

Le fotografie sembrano evocare non solo un legame familiare, ma anche un dialogo intimo tra passato e presente, tra il desiderio di autonomia e il peso delle relazioni affettive. La frase di Wangel: "Dunque non voleva lasciarti libera?" amplifica questo dualismo tra il desiderio di libertà e il vincolo emotivo.

CONDIZIONE GIURIDICA E VINCOLI

CONDIZIONE GIURIDICA

Indicazione generica proprietà Ente pubblico non territoriale

FONTI E DOCUMENTI DI RIFERIMENTO

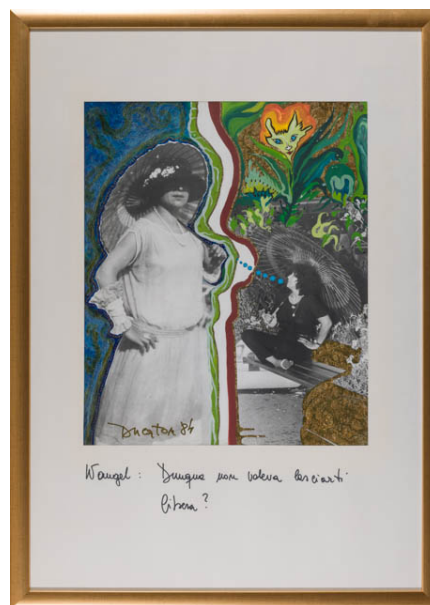
DOCUMENTAZIONE FOTOGRAFICA

Tipo fotografia digitale

Ente proprietario Università degli Studi di Trieste

Codice identificativo Ducaton_12_A

Nome file allegato



BIBLIOGRAFIA

Genere bibliografia specifica

Autore Fasolato P.

Anno di edizione 2014

Sigla per citazione 212843

V., pp., nn. p. 38

COMPILAZIONE

COMPILAZIONE

Data 2024

Nome Bonanomi, Matteo

Referente scientifico Pinzani, Maria Cristina

